



上海同毅自动化技术有限公司

SV 系列低压伺服电机

产品选型手册-202109

1. 公司简介

上海同毅自动化技术有限公司成立于 2014 年 11 月，源自同济大学机器人与智能系统研究室，公司总部位于上海，在苏州、常州设有生产、研发中心，公司以“为客户解决问题，为客户创造价值”为使命，专注于工业控制器、驱动系统的研发工作，为工业自动化设备提供完整解决方案。公司主营产品包括低压（直流）伺服电机、低压（直流）伺服驱动器、工业控制器、远程 I/O、AGV 舵轮、驱动轮等自主品牌产品，累计服务超过 300 余家客户，产品被广泛应用移动机器人，重载 AGV、无人叉车、巡检机器人、医疗设备、协作机器人，是国内领先的机器人核心零部件供应商。

公司坚持技术创新的理念，目前拥有数十人的研发和应用工程师团队，包括国家“千人计划”专家 2 人，江苏省“双创人才” 2 人，杨浦区“3310”计划人才 1 人，博士、硕士 20 余人，累计获得国家专利、软件著作权数十项。

2016 年公司入选“上海最具投资潜力 50 佳创业企业”、2017 年入选“国家高新技术企业”、上海市“院士专家工作站”、2018 年获得中国创新创业大赛全国总决赛成长组“优秀企业奖”、“上海市杨浦区科技小巨人企业”、入选亿欧评选的“2018 中国制造新力量企业 TOP30”等荣誉。

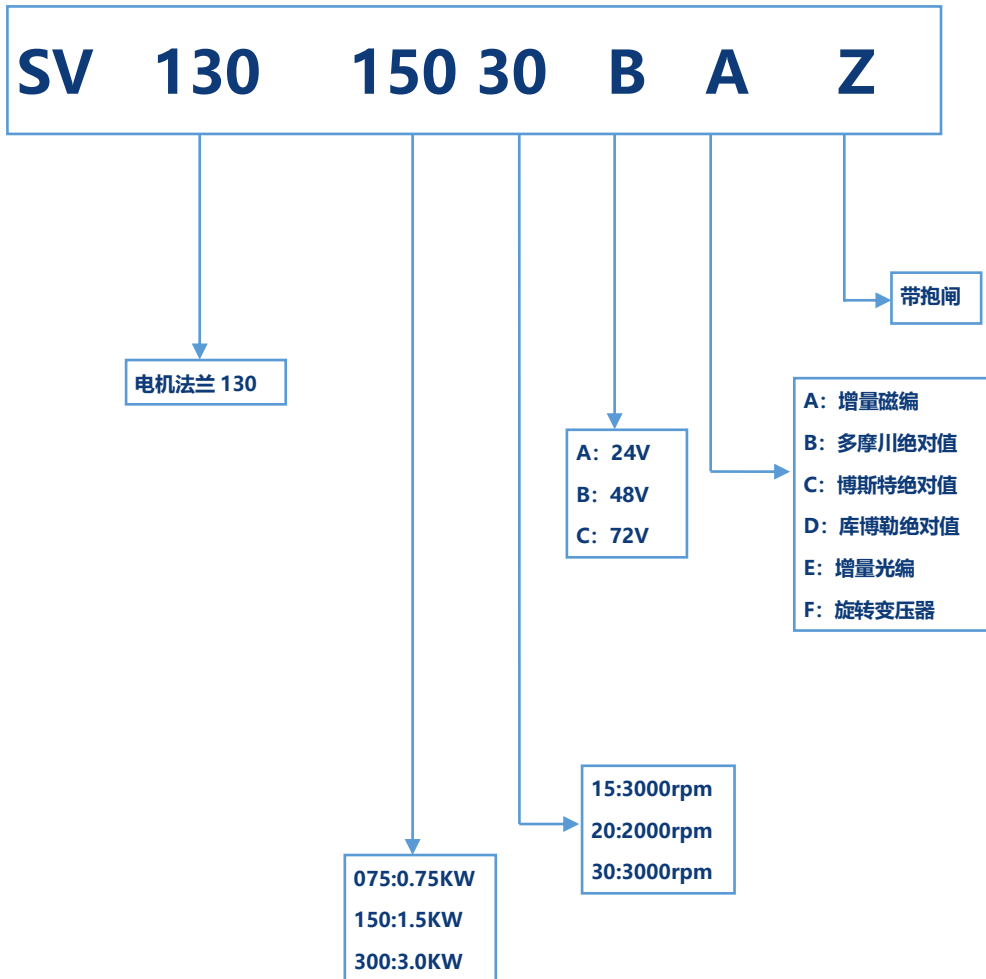
2020 年，苏州同毅自动化技术有限公司成立，公司运营主体迁至苏州工业园区。

2. SV 系列低压伺服电机



- 电机类型：低压永磁同步电机 (PMSM)
- 电池电压：24/48/72V
- 功率范围：50W-7.5KW
- 编码器类型：增量、绝对值、旋转变压器

3.1. 低压伺服电机型号定义



3.2. 标准低压伺服电机型号 (部分)

系列名称	60SV系列伺服电机					
型号名称	60SV-01030BA(-Z)	60SV-01030BB(-Z)	60SV-01030BC(-Z)	60SV-01030AA(-Z)	60SV-01030AB(-Z)	60SV-01030AC(-Z)
电池电压 (V)		48				24
额定功率 (W)		100				100
额定转矩 (N·m)		0.32				0.32
峰值转矩 (N·m)		0.64				0.64
额定转速 (rpm)		3000				3000
额定电流 (A)		4				10
峰值电流 (A)		8				20
反电势 (V/krpm)						
转子惯量 (Kg·cm ²)						
线电阻 (Ω)						
线电感 (mH)						
电气常数						
极对数				4		
编码器类型	增量2500线	多摩川绝对值 (TS5705N50)	博思特绝对值 (KCD-BC01B-1617-U01X-JAQ)	增量2500线	多摩川绝对值 (TS5705N50)	博思特绝对值 (KCD-BC01B-1617-U01X-JAQ)
电机绝缘等级				F		
电机防护等级				IP54(可选IP65)		
使用环境				温度 -10°C~+50°C; 环境湿度 <90% 无结露 (可选-40~50°C)		
系列名称	60SV系列伺服电机					
型号名称	60SV-02030BA(-Z)	60SV-02030BB(-Z)	60SV-02030BC(-Z)	60SV-02030AA(-Z)	60SV-02030AB(-Z)	60SV-02030AC(-Z)
电池电压 (V)		48				24
额定功率 (W)		200				200
额定转矩 (N·m)		0.64				0.64
峰值转矩 (N·m)		1.28				1.28
额定转速 (rpm)		3000				3000
额定电流 (A)		5.5				10
峰值电流 (A)		11				20
反电势 (V/krpm)						
转子惯量 (Kg·cm ²)						
线电阻 (Ω)						
线电感 (mH)						
电气常数						
极对数				4		
编码器类型	增量2500线	多摩川绝对值 (TS5705N50)	博思特绝对值 (KCD-BC01B-1617-U01X-JAQ)	增量2500线	多摩川绝对值 (TS5705N50)	博思特绝对值 (KCD-BC01B-1617-U01X-JAQ)
电机绝缘等级				F		
电机防护等级				IP54(可选IP65)		
使用环境				温度 -10°C~+50°C; 环境湿度 <90% 无结露 (可选-40~50°C)		
系列名称	60SV系列伺服电机					
型号名称	60SV-04030BA(-Z)	60SV-04030BB(-Z)	60SV-04030BC(-Z)	60SV-04030AA(-Z)	60SV-04030AB(-Z)	60SV-04030AC(-Z)
电池电压 (V)		48				24
额定功率 (W)		400				400
额定转矩 (N·m)		1.27				1.27
峰值转矩 (N·m)		2.54				2.54
额定转速 (rpm)		3000				3000
额定电流 (A)		11				21
峰值电流 (A)		22				42
反电势 (V/krpm)						
转子惯量 (Kg·cm ²)						
线电阻 (Ω)						
线电感 (mH)						
电气常数						
极对数				4		
编码器类型	增量2500线	多摩川绝对值 (TS5705N50)	博思特绝对值 (KCD-BC01B-1617-U01X-JAQ)	增量2500线	多摩川绝对值 (TS5705N50)	博思特绝对值 (KCD-BC01B-1617-U01X-JAQ)
电机绝缘等级				F		
电机防护等级				IP54(可选IP65)		
使用环境				温度 -10°C~+50°C; 环境湿度 <90% 无结露 (可选-40~50°C)		
系列名称	60SV系列伺服电机					
型号名称	60SV-06030BA(-Z)	60SV-06030BB(-Z)				
电池电压 (V)		48				
额定功率 (W)		600				
额定转矩 (N·m)		1.91				
峰值转矩 (N·m)		3.82				
额定转速 (rpm)		3000				
额定电流 (A)		16.5				
峰值电流 (A)		33				
反电势 (V/krpm)						
转子惯量 (Kg·cm ²)						
线电阻 (Ω)		见图纸				
线电感 (mH)						
电气常数						
极对数		5				
编码器类型	增量2500线	多摩川绝对值 (TS5705N50)				
电机绝缘等级		F				
电机防护等级		IP54(可选IP65)				
使用环境		温度 -10°C~+50°C; 环境湿度 <90% 无结露 (可选-40~50°C)				

同毅 SV 系列低压伺服电机选型指南

系列名称	80SV系列伺服电机					
型号名称	80SV-04030BA(-Z)	80SV-04030BB(-Z)	80SV-04030BC(-Z)	80SV-04030AA(-Z)	80SV-04030AB(-Z)	80SV-04030AC(-Z)
电池电压 (V)	48			24		
额定功率 (W)	400			400		
额定转矩 (N·m)	1.27			1.27		
峰值转矩 (N·m)	2.54			2.54		
额定转速 (rpm)	3000			3000		
额定电流 (A)	11			21		
峰值电流 (A)	22			42		
反电势 (V/krpm)						
转子惯量 (Kg·cm ²)						
线电阻 (Ω)	见图纸					
线电感 (mH)						
电气常数						
极对数	5			5		
编码器类型	增量2500线	多摩川绝对值 (TS5705N50)	博思特绝对值 (KCD-BC01B-1617-U01X-JAQ)	增量2500线	多摩川绝对值 (TS5705N50)	博思特绝对值 (KCD-BC01B-1617-U01X-JAQ)
电机绝缘等级	F					
电机防护等级	IP54(可选IP65)					
使用环境	温度 -10°C~+50°C; 环境湿度 <90% 无结露 (可选-40-50°C)					
系列名称	80SV系列伺服电机					
型号名称	80SV-07530BA(-Z)	80SV-07530BB(-Z)	80SV-07530BC(-Z)	80SV-07530AA(-Z)	80SV-07530AB(-Z)	80SV-07530AC(-Z)
电池电压 (V)	48			24		
额定功率 (W)	750			750		
额定转矩 (N·m)	2.39			2.39		
峰值转矩 (N·m)	4.78			4.78		
额定转速 (rpm)	3000			3000		
额定电流 (A)	20			35		
峰值电流 (A)	40			70		
反电势 (V/krpm)						
转子惯量 (Kg·cm ²)						
线电阻 (Ω)	见图纸					
线电感 (mH)						
电气常数						
极对数	4/5			5		
编码器类型	增量2500线	多摩川绝对值 (TS5705N50)	博思特绝对值 (KCD-BC01B-1617-U01X-JAQ)	增量2500线	多摩川绝对值 (TS5705N50)	博思特绝对值 (KCD-BC01B-1617-U01X-JAQ)
电机绝缘等级	F					
电机防护等级	IP54(可选IP65)					
使用环境	温度 -10°C~+50°C; 环境湿度 <90% 无结露 (可选-40-50°C)					
系列名称	80SV系列伺服电机					
型号名称	80SV-10030BA(-Z)	80SV-10030BB(-Z)	80SV-10030BC(-Z)			
电池电压 (V)	48					
额定功率 (W)	1000					
额定转矩 (N·m)	3.18					
峰值转矩 (N·m)	6.36					
额定转速 (rpm)	3000					
额定电流 (A)	27					
峰值电流 (A)	54					
反电势 (V/krpm)						
转子惯量 (Kg·cm ²)						
线电阻 (Ω)	见图纸					
线电感 (mH)						
电气常数						
极对数	5					
编码器类型	增量2500线	多摩川绝对值 (TS5705N50)	博思特绝对值 (KCD-BC01B-1617-U01X-JAQ)			
电机绝缘等级	F					
电机防护等级	IP54(可选IP65)					
使用环境	温度 -10°C~+50°C; 环境湿度 <90% 无结露 (可选-40-50°C)					
系列名称	110SV系列伺服电机					
型号名称	110SV-10030BA(-Z)	110SV-10030BB(-Z)	110SV-10030BC(-Z)			
电池电压 (V)	48					
额定功率 (W)	1000					
额定转矩 (N·m)	3.18					
峰值转矩 (N·m)	6.36					
额定转速 (rpm)	3000					
额定电流 (A)	27					
峰值电流 (A)	54					
反电势 (V/krpm)						
转子惯量 (Kg·cm ²)						
线电阻 (Ω)	见图纸					
线电感 (mH)						
电气常数						
极对数	5					
编码器类型	增量2500线	多摩川绝对值 (TS5705N50)	博思特绝对值 (KCD-BC01B-1617-U01X-JAQ)			
电机绝缘等级	F					
电机防护等级	IP54(可选IP65)					
使用环境	温度 -10°C~+50°C; 环境湿度 <90% 无结露 (可选-40-50°C)					

同毅 SV 系列低压伺服电机选型指南

系列名称	130SV系列伺服电机					
型号名称	130SV-15030BA(-Z)	130SV-15030BB(-Z)	130SV-15030BC(-Z)	130SV-20030BA(-Z)	130SV-20030BB(-Z)	130SV-20030BC(-Z)
电池电压 (V)	48			48		
额定功率 (W)	1500			2000		
额定转矩 (N·m)	4.77			6.4		
峰值转矩 (N·m)	9.54			12.8		
额定转速 (rpm)	3000			3000		
额定电流 (A)	39			48		
峰值电流 (A)	78			96		
反电势 (V/krpm)						
转子惯量 (Kg·cm ²)						
线电阻 (Ω)	见图纸					
线电感 (mH)						
电气常数						
极对数	5					
编码器类型	增量2500线	多摩川绝对值 (TS5705N50)	博思特绝对值 (KCD-BC01B-1617-U01X-JAQ)	增量2500线	多摩川绝对值 (TS5705N50)	博思特绝对值 (KCD-BC01B-1617-U01X-JAQ)
电机绝缘等级	F					
电机防护等级	IP54(可选IP65)					
使用环境	温度 -10°C~+50°C; 环境湿度 <90% 无结露 (可选-40-50°C)					
系列名称	130SV系列伺服电机					
型号名称	130SV-20020BA(-Z)	130SV-20020BB(-Z)	130SV-20020BC(-Z)	130SV-25020BA(-Z)	130SV-25020BB(-Z)	130SV-25020BC(-Z)
电池电压 (V)	48			48		
额定功率 (W)	2000			2000		
额定转矩 (N·m)	9.55			12.3		
峰值转矩 (N·m)	19.1			24.6		
额定转速 (rpm)	2000			2000		
额定电流 (A)	58			63		
峰值电流 (A)	116			126		
反电势 (V/krpm)						
转子惯量 (Kg·cm ²)						
线电阻 (Ω)	见图纸					
线电感 (mH)						
电气常数						
极对数	5					
编码器类型	增量2500线	多摩川绝对值 (TS5705N50)	博思特绝对值 (KCD-BC01B-1617-U01X-JAQ)	增量2500线	多摩川绝对值 (TS5705N50)	博思特绝对值 (KCD-BC01B-1617-U01X-JAQ)
电机绝缘等级	F					
电机防护等级	IP54(可选IP65)					
使用环境	温度 -10°C~+50°C; 环境湿度 <90% 无结露 (可选-40-50°C)					
系列名称	130SV系列伺服电机					
型号名称	130SV-30030BA(-Z)	130SV-30030BB(-Z)	130SV-30030BC(-Z)	130SV-30020BA(-Z)	130SV-30020BB(-Z)	130SV-30020BC(-Z)
电池电压 (V)	48			48		
额定功率 (W)	3000			3000		
额定转矩 (N·m)	9.55			14.3		
峰值转矩 (N·m)	19.1			28.6		
额定转速 (rpm)	3000			2000		
额定电流 (A)	72			66		
峰值电流 (A)	144			132		
反电势 (V/krpm)						
转子惯量 (Kg·cm ²)						
线电阻 (Ω)	见图纸					
线电感 (mH)						
电气常数						
极对数	5					
编码器类型	增量2500线	多摩川绝对值 (TS5705N50)	博思特绝对值 (KCD-BC01B-1617-U01X-JAQ)	增量2500线	多摩川绝对值 (TS5705N50)	博思特绝对值 (KCD-BC01B-1617-U01X-JAQ)
电机绝缘等级	F					
电机防护等级	IP54(可选IP65)					
使用环境	温度 -10°C~+50°C; 环境湿度 <90% 无结露 (可选-40-50°C)					
系列名称	180SV系列伺服电机					
型号名称	180SV-30015BA(-Z)	180SV-30015BB(-Z)	180SV-40020BA(-Z)	180SV-40020BB(-Z)	180SV-43015BA(-Z)	180SV-43015BB(-Z)
电池电压 (V)	48					
额定功率 (W)	1500		4000			4300
额定转矩 (N·m)	19		19			27
峰值转矩 (N·m)	38		38			54
额定转速 (rpm)	1500		2000			1500
额定电流 (A)	80		103			120
峰值电流 (A)	160		206			240
反电势 (V/krpm)						
转子惯量 (Kg·cm ²)						
线电阻 (Ω)	见图纸					
线电感 (mH)						
电气常数						
极对数	5					
编码器类型	增量2500线	多摩川绝对值 (TS5705N50)	博思特绝对值 (KCD-BC01B-1617-U01X-JAQ)	增量2500线	多摩川绝对值 (TS5705N50)	博思特绝对值 (KCD-BC01B-1617-U01X-JAQ)
电机绝缘等级	F					
电机防护等级	IP54(可选IP65)					
使用环境	温度 -10°C~+50°C; 环境湿度 <90% 无结露 (可选-40-50°C)					

同毅 SV 系列低压伺服电机选型指南

系列名称	180SV系列伺服电机					
型号名称	180SV-50010BA(-Z)	180SV-50010BB(-Z)	180SV-55015BA(-Z)	180SV-55015BB(-Z)	180SV-56020BA(-Z)	180SV-56020BA(-Z)
电池电压 (V)	48					
额定功率 (W)	5000	5000	5500	5500	5600	5600
额定转矩 (N·m)	48	48	35	35	27	27
峰值转矩 (N·m)	96	96	70	70	54	54
额定转速 (rpm)	1000	1000	1500	1500	2000	2000
额定电流 (A)	155	155	140	140	130	130
峰值电流 (A)	310	310	280	280	260	260
反电势 (V/krpm)						
转子惯量 (Kg·cm ²)						
线电阻 (Ω)	见图纸					
线电感 (mH)						
电气常数						
极对数	5					
编码器类型	增量2500线	多摩川绝对值 (TS5705N50)	增量2500线	多摩川绝对值 (TS5705N50)	增量2500线	多摩川绝对值 (TS5705N50)
电机绝缘等级	F					
电机防护等级	IP54(可选IP65)					
使用环境	温度 -10°C~+50°C; 环境湿度 <90% 无结露 (可选-40-50°C)					
系列名称	180SV系列伺服电机					
型号名称	180SV-60020BA(-Z)	180SV-60020BB(-Z)	180SV-75015CA(-Z)	180SV-75015CB(-Z)		
电池电压 (V)	48		72			
额定功率 (W)	6000	6000	7500	7500		
额定转矩 (N·m)	19	19	48	48		
峰值转矩 (N·m)	38	38	96	96		
额定转速 (rpm)	3000	3000	1500	1500		
额定电流 (A)	160	160	147	147		
峰值电流 (A)	320	320	294	294		
反电势 (V/krpm)						
转子惯量 (Kg·cm ²)						
线电阻 (Ω)	见图纸					
线电感 (mH)						
电气常数						
极对数	5					
编码器类型	增量2500线	多摩川绝对值 (TS5705N50)	增量2500线	多摩川绝对值 (TS5705N50)		
电机绝缘等级	F					
电机防护等级	IP54(可选IP65)					
使用环境	温度 -10°C~+50°C; 环境湿度 <90% 无结露 (可选-40-50°C)					

3.3. 配套驱动器选型指南

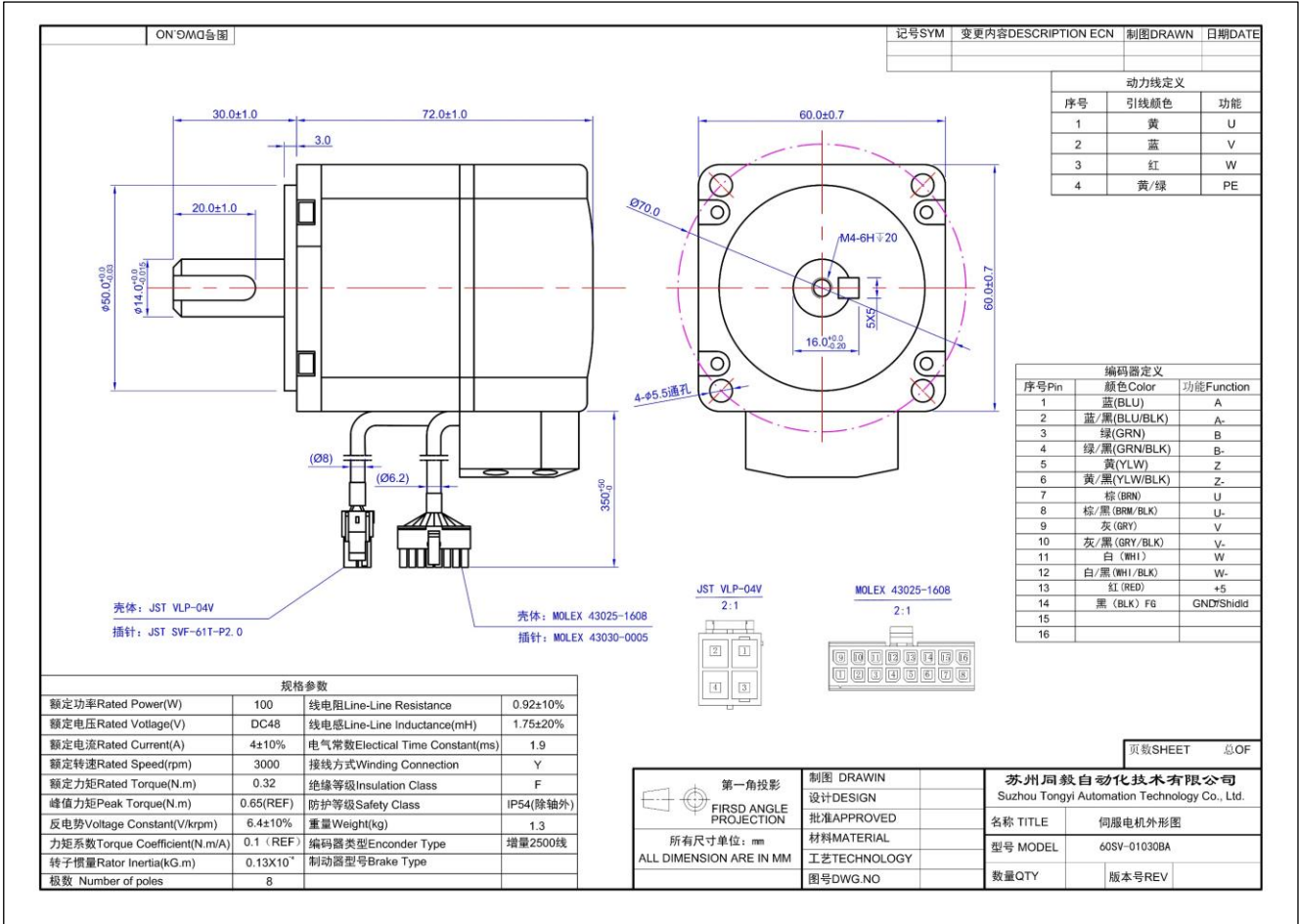
同毅 低压伺服电机驱动器选型指南					
功率	型号	输入电压(V)	额定电流(A)	编码器	配套驱动器型号
100W	60SV-01030BA(-Z)	48	4	增量 2500 线	IxLII 20.40.48.C IxLs 15.30.48.C IxLII 20.40.48.E
	60SV-01030BB(-Z)			多摩川绝对值	
	60SV-01030BC(-Z)			博斯特绝对值	
	60SV-01030AA(-Z)	24	10	增量 2500 线	
	60SV-01030AB(-Z)			多摩川绝对值	
	60SV-01030AC(-Z)			博斯特绝对值	
200W	60SV-02030BA(-Z)	48	11	增量 2500 线	IxLII 20.40.48.C IxLs 15.30.48.C IxLII 20.40.48.E
	60SV-02030BB(-Z)			多摩川绝对值	
	60SV-02030BC(-Z)			博斯特绝对值	
	60SV-02030AA(-Z)	24	20	增量 2500 线	
	60SV-02030AB(-Z)			多摩川绝对值	
	60SV-02030AC(-Z)			博斯特绝对值	
400W	60SV-04030BA(-Z)	48	11	增量 2500 线	IxLII 20.40.48.C IxLs 15.30.48.C IxLII 20.40.48.E
	60SV-04030BB(-Z)			多摩川绝对值	
	60SV-04030BC(-Z)			博斯特绝对值	
	60SV-04030AA(-Z)	24	21	增量 2500 线	
	60SV-04030AB(-Z)			多摩川绝对值	
	60SV-04030AC(-Z)			博斯特绝对值	
600W	60SV-06030BA(-Z)	48	17	增量 2500 线	IxLII 20.40.48.C IxLs 30.60.48.C IxLII 20.40.48.E
	60SV-06030BB(-Z)			多摩川绝对值	
400W	80SV-04030BA(-Z)	48	11	增量 2500 线	IxLII 20.40.48.C IxLs 15.30.48.C IxLII 20.40.48.E
	80SV-04030BB(-Z)			多摩川绝对值	
	80SV-04030BC(-Z)			博斯特绝对值	
	80SV-04030AA(-Z)	24	21	增量 2500 线	
	80SV-04030AB(-Z)			多摩川绝对值	
	80SV-04030AC(-Z)			博斯特绝对值	
750W	80SV-07530BA(-Z)	48	20	增量 2500 线	IxLII 30.60.48.C IxLs 30.60.48.C IxLII 30.60.48.E
	80SV-07530BB(-Z)			多摩川绝对值	
	80SV-07530BC(-Z)			博斯特绝对值	
	80SV-07530AA(-Z)	24	35	增量 2500 线	
	80SV-07530AB(-Z)			多摩川绝对值	
	80SV-07530AC(-Z)			博斯特绝对值	
1000W	80SV-10030BA(-Z)	48	27	增量 2500 线	IxLII 30.60.48.C IxLs 30.60.48.C IxLII 30.60.48.E
	80SV-10030BB(-Z)			多摩川绝对值	
	80SV-10030BC(-Z)			博斯特绝对值	
	110SV-10030BA(-Z)			增量 2500 线	
	110SV-10030BB(-Z)			多摩川绝对值	
	110SV-10030BC(-Z)			博斯特绝对值	
1500W	130SV-15030BA(-Z)		39	增量 2500 线	IxLII 50.100.48.C IxLII 50.100.48.E
	130SV-15030BB(-Z)			多摩川绝对值	
	130SV-15030BC(-Z)			博斯特绝对值	
2000W	130SV-20030BA(-Z)		48	增量 2500 线	

同毅 SV 系列低压伺服电机选型指南

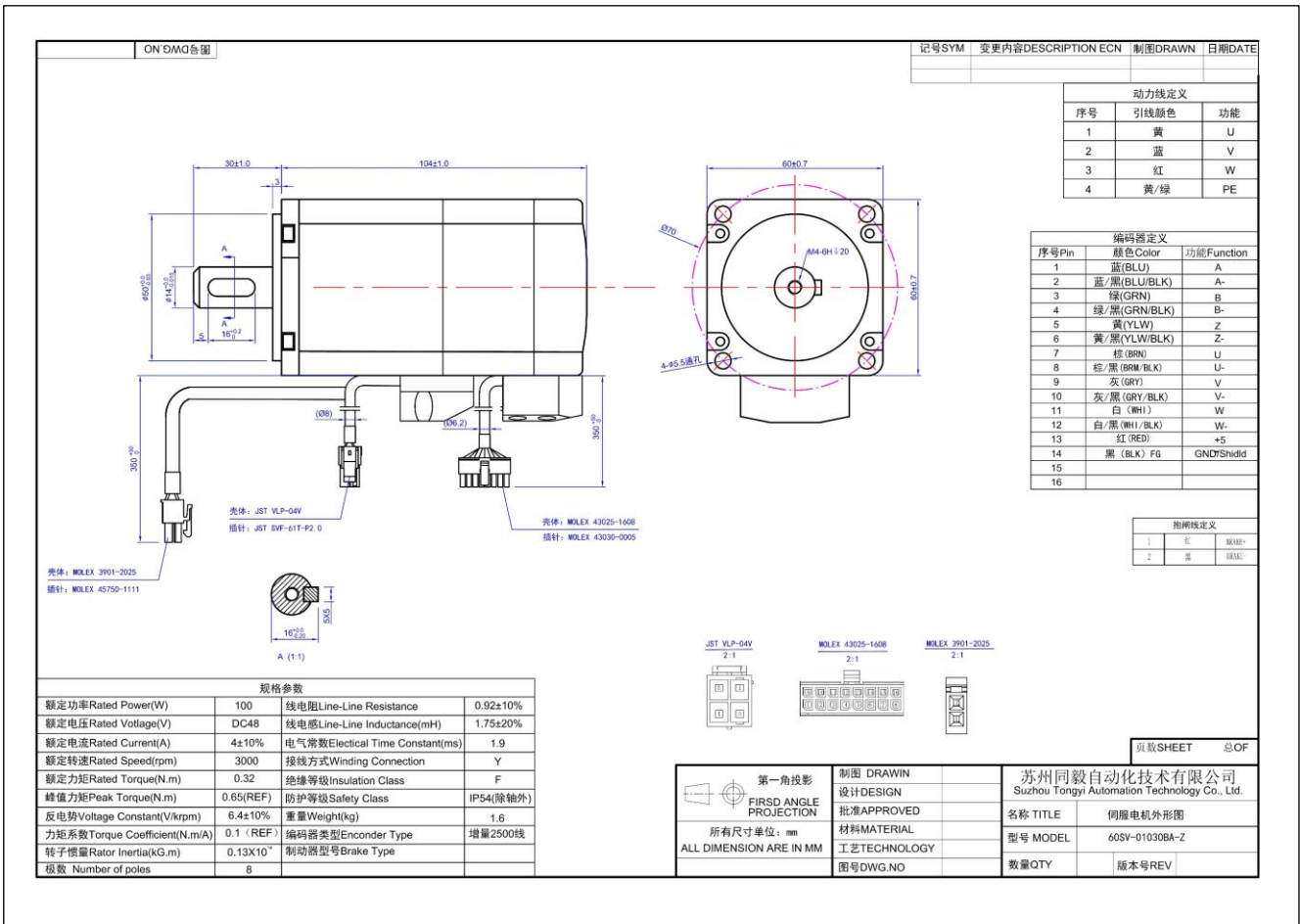
	130SV-20030BB(-Z)			多摩川绝对值	IxLII 80.160.48.C IxLII 80.160.48.E	
	130SV-20030BC(-Z)			博斯特绝对值		
	130SV-20020BA(-Z)		58	增量 2500 线		
	130SV-20020BB(-Z)			多摩川绝对值		
	130SV-20020BC(-Z)		63	博斯特绝对值		
130SV-25020BA(-Z)	增量 2500 线					
130SV-25020BB(-Z)	多摩川绝对值					
2500W	130SV-25020BC(-Z)		72			博斯特绝对值
	130SV-30030BA(-Z)					增量 2500 线
	130SV-30030BB(-Z)			多摩川绝对值		
3000W	130SV-30030BC(-Z)	66			博斯特绝对值	
	130SV-30020BA(-Z)				增量 2500 线	
	130SV-30020BB(-Z)			多摩川绝对值		
3000W	130SV-30020BC(-Z)	80		博斯特绝对值		
	180SV-30015BA(-Z)			增量 2500 线		
4000W	180SV-30015BB(-Z)	103		多摩川绝对值		
	180SV-40020BA(-Z)			增量 2500 线		
4300W	180SV-40020BB(-Z)		120		多摩川绝对值	
	180SV-43015BA(-Z)				增量 2500 线	
5000W	180SV-43015BB(-Z)	155		多摩川绝对值		
	180SV-50010BA(-Z)			增量 2500 线		
5500W	180SV-50010BB(-Z)	140		多摩川绝对值		
	180SV-55015BA(-Z)			增量 2500 线		
5600W	180SV-55015BB(-Z)	130		多摩川绝对值		
	180SV-56020BA(-Z)			增量 2500 线		
6000W	180SV-56020BA(-Z)	160		多摩川绝对值		
	180SV-60020BA(-Z)			增量 2500 线		
7500W	180SV-60020BB(-Z)	72	147		IxLII 150.300.48.C	
	180SV-75015CA(-Z)					增量 2500 线
	180SV-75015CB(-Z)			多摩川绝对值	IxLII 150.300.72.C	

3.4. 60-100W 系列 (部分)

60SV-01030BA

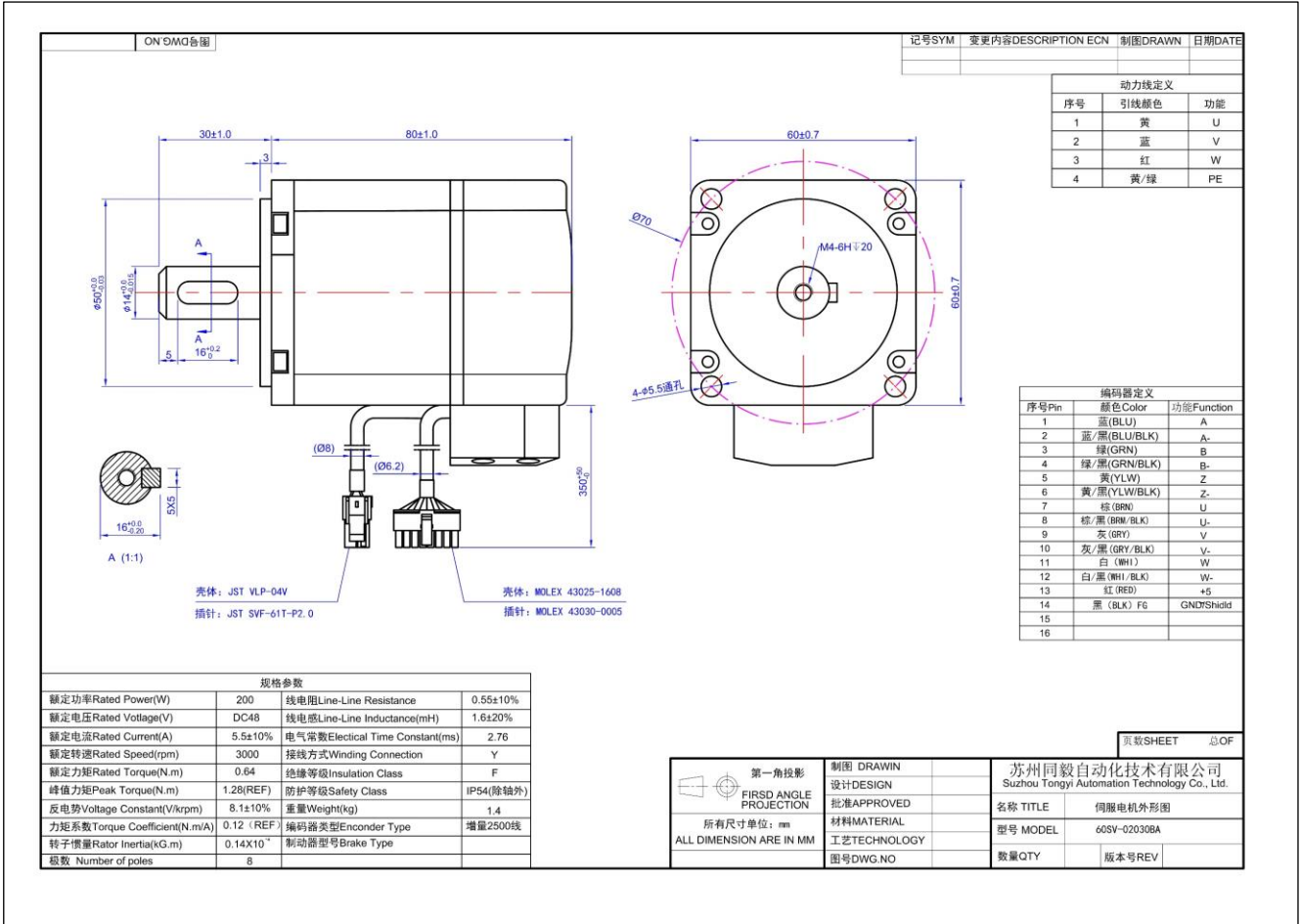


60SV-01030BA-Z

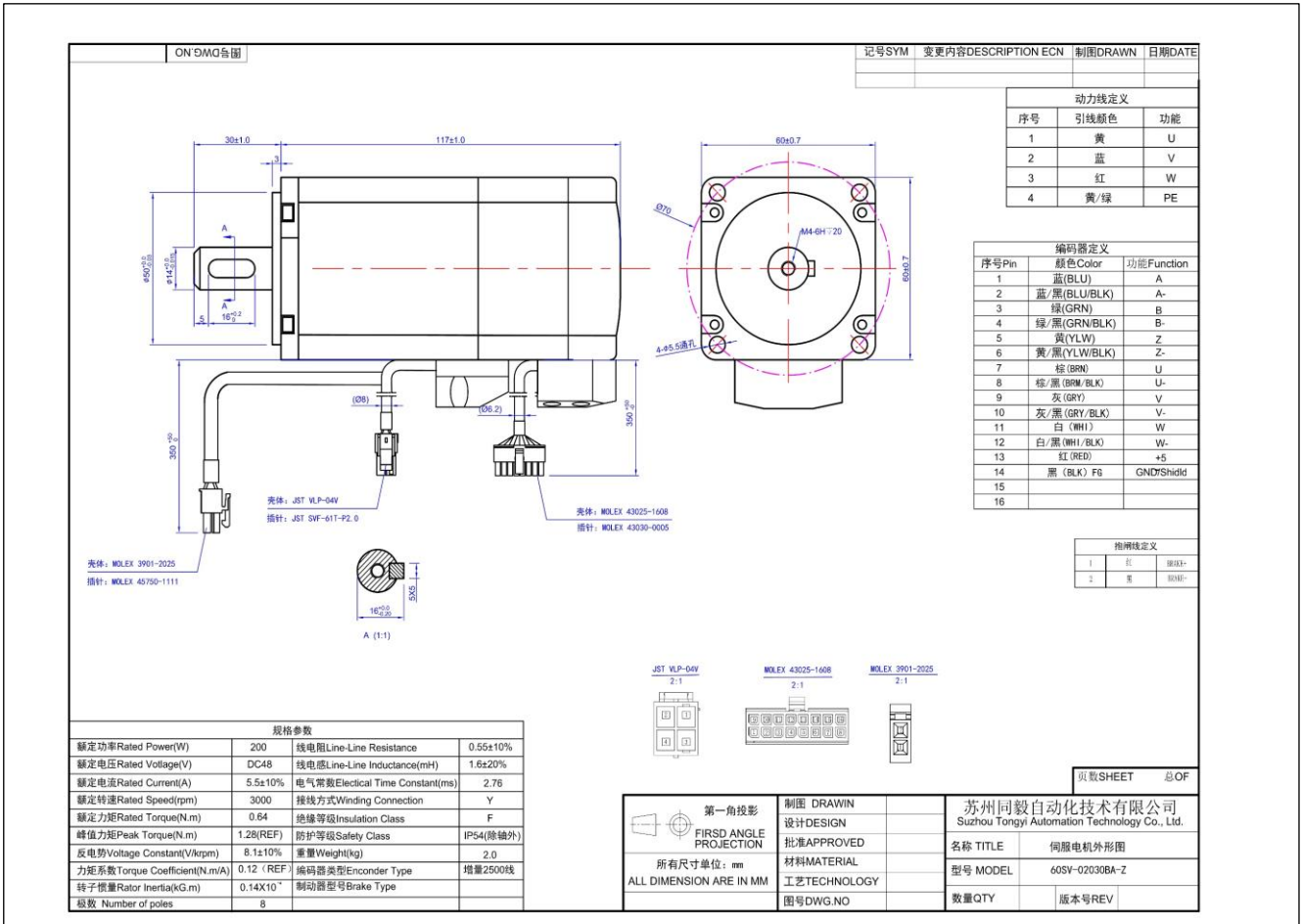


3.5. 60-200W 系列 (部分)

60SV-02030BA



60SV-02030BA-Z



3.6. 60-400W 系列 (部分)

60SV-04030BA

序号	引线颜色	功能
1	黄	U
2	蓝	V
3	红	W
4	黄/绿	PE

序号Pin	颜色Color	功能Function
1	蓝(BLU)	A
2	蓝/黑(BLU/BLK)	A-
3	绿(GRN)	B
4	绿/黑(GRN/BLK)	B-
5	黄(YLW)	Z
6	黄/黑(YLW/BLK)	Z-
7	棕(BRN)	U
8	棕/黑(BRN/BLK)	U-
9	灰(GRY)	V
10	灰/黑(GRY/BLK)	V-
11	白(WHI)	W
12	白/黑(WHI/BLK)	W-
13	红(RED)	+S
14	黑(BLK) FG	GND/Shield
15		
16		

规格参数			
额定功率Rated Power(W)	400	线电阻Line-Line Resistance(Ω)	0.26±10%
额定电压Rated Voltage(V)	DC48	线电感Line-Line Inductance(mH)	0.6±20%
额定电流Rated Current(A)	11±10%	电气常数Electical Time Constant(ms)	2.3
额定转速Rated Speed(rpm)	3000	接线方式Winding Connection	Y
额定力矩Rated Torque(N.m)	1.27	绝缘等级Insulation Class	F
峰值力矩Peak Torque(N.m)	2.5(REF)	防护等级Safety Class	IP54(除轴外)
反电势Voltage Constant(V/krpm)	8.4±10%	编码器类型Encoder Type	增量2500线
力矩系数Torque Coefficient(N.m/A)	0.11 (REF)	制动器型号Brake Type	
转子惯量Rator Inertia(kg.m)	0.2X10 ⁻⁴		
极数 Number of poles	8		

第一角投影 FIRST ANGLE PROJECTION	制图 DRAWIN 设计DESIGN 批准APPROVED	苏州同毅自动化技术有限公司 Suzhou Tongyi Automation Technology Co., Ltd.
所有尺寸单位: mm ALL DIMENSION ARE IN MM	材料MATERIAL 工艺TECHNOLOGY 图号DWG.NO	名称 TITLE 伺服电机外形图 型号 MODEL 60SV-04030BA 数量QTY 版本号REV

60SV-04030BA-Z

序号	引线颜色	功能
1	黄	U
2	蓝	V
3	红	W
4	黄/绿	PE

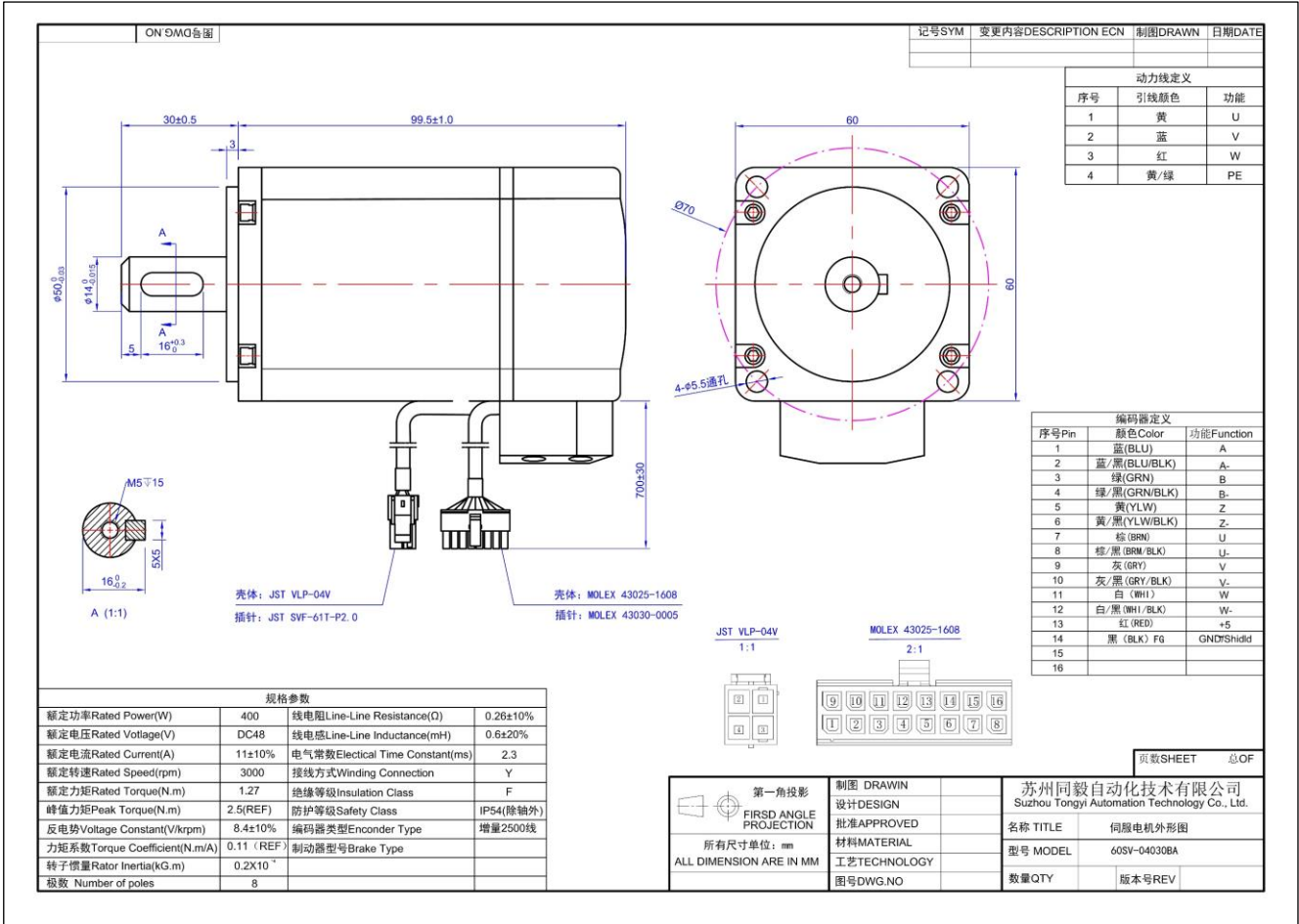
序号Pin	颜色Color	功能Function
1	蓝(BLU)	A
2	蓝/黑(BLU/BLK)	A-
3	绿(GRN)	B
4	绿/黑(GRN/BLK)	B-
5	黄(YLW)	Z
6	黄/黑(YLW/BLK)	Z-
7	棕(BRN)	U
8	棕/黑(BRN/BLK)	U-
9	灰(GRY)	V
10	灰/黑(GRY/BLK)	V-
11	白(WHI)	W
12	白/黑(WHI/BLK)	W-
13	红(RED)	+S
14	黑(BLK) FG	GND/Shield
15		
16		

规格参数			
额定功率Rated Power(W)	400	线电阻Line-Line Resistance(Ω)	0.26±10%
额定电压Rated Voltage(V)	DC48	线电感Line-Line Inductance(mH)	0.6±20%
额定电流Rated Current(A)	11±10%	电气常数Electical Time Constant(ms)	2.3
额定转速Rated Speed(rpm)	3000	接线方式Winding Connection	Y
额定力矩Rated Torque(N.m)	1.27	绝缘等级Insulation Class	F
峰值力矩Peak Torque(N.m)	2.5(REF)	防护等级Safety Class	IP54(除轴外)
反电势Voltage Constant(V/krpm)	8.4±10%	编码器类型Encoder Type	增量2500线
力矩系数Torque Coefficient(N.m/A)	0.11 (REF)	制动器型号Brake Type	
转子惯量Rator Inertia(kg.m)	0.2X10 ⁻⁴		
极数 Number of poles	8		

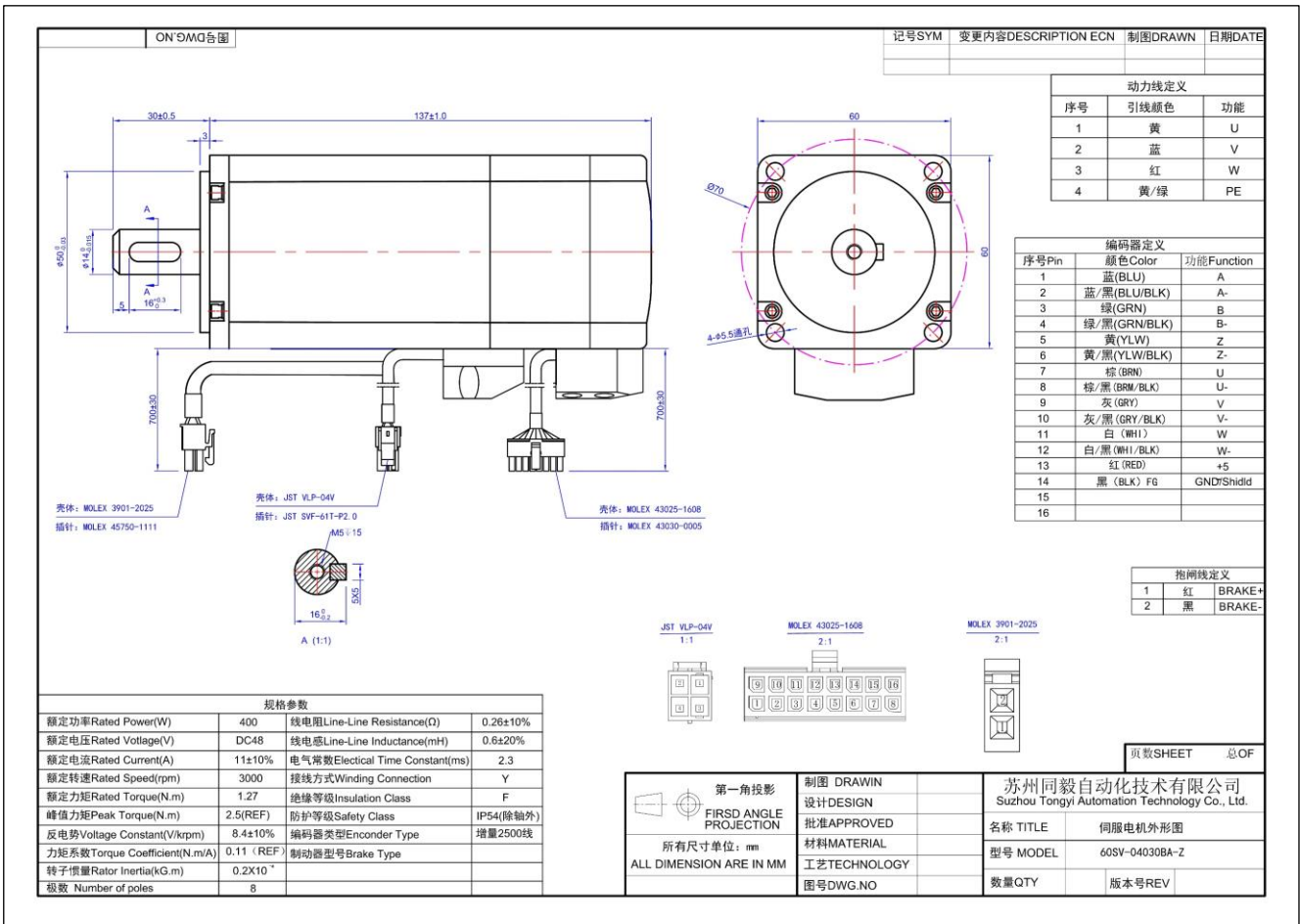
第一角投影 FIRST ANGLE PROJECTION	制图 DRAWIN 设计DESIGN 批准APPROVED	苏州同毅自动化技术有限公司 Suzhou Tongyi Automation Technology Co., Ltd.
所有尺寸单位: mm ALL DIMENSION ARE IN MM	材料MATERIAL 工艺TECHNOLOGY 图号DWG.NO	名称 TITLE 伺服电机外形图 型号 MODEL 60SV-04030BA-Z 数量QTY 版本号REV

3.7. 80-400W 系列 (部分)

80SV-04030BA

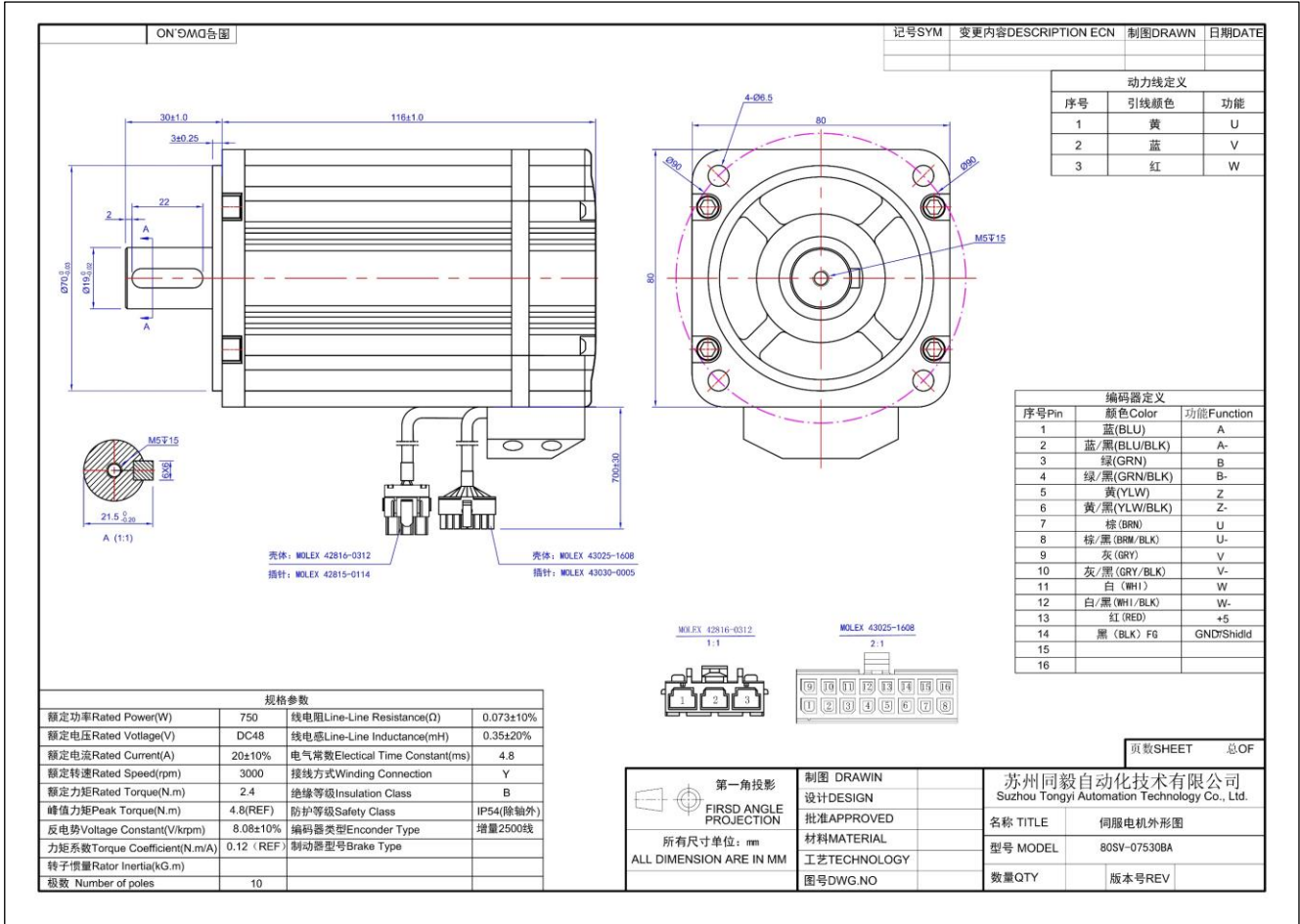


80SV-04030BA-Z

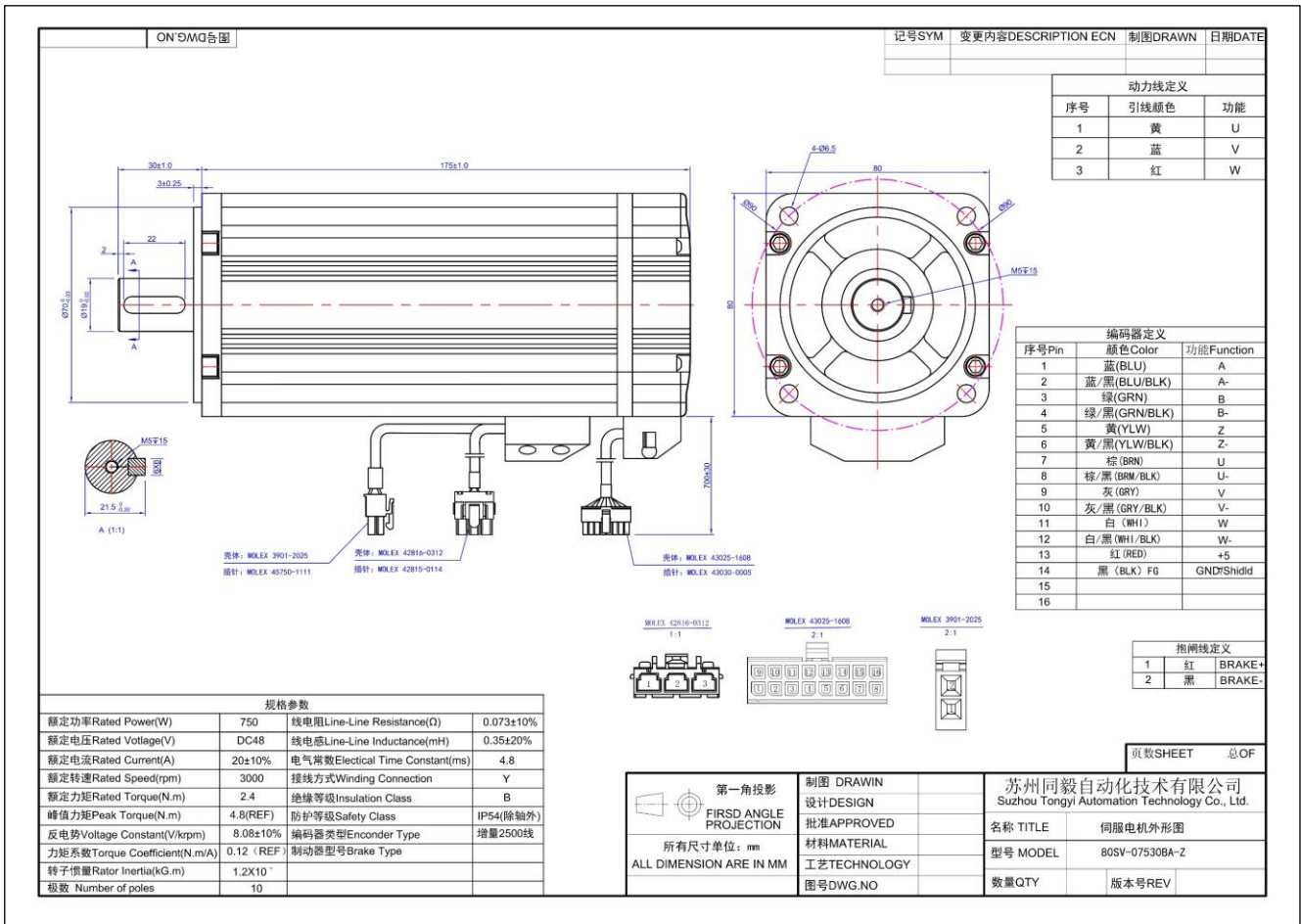


3.8. 80-750W 系列 (部分)

80SV-07530BA



80SV-07530BA-Z



3.9. 80-1000W 系列 (部分)

80SV-10030BA

ON 5/MQ 各图		记号SYM 变更内容DESCRIPTION ECN 制图DRAWN 日期DATE
------------	--	--

壳体: MOLEX 42816-0312
插针: MOLEX 42815-0114

壳体: MOLEX 43025-1608
插针: MOLEX 43020-0005

动力线定义		
序号	引线颜色	功能
1	黄	U
2	红	V
3	黑	W

编码器定义		
序号Pin	颜色Color	功能Function
1	蓝(BLU)	A
2	蓝/黑(BLU/BLK)	A-
3	黑(BLK)	B
4	白/黑(WHI/BLK)	B-
5	紫(PUR)	I
6	灰(GREY)	I-
7	棕(BRN)	Hu
8		
9	橙(ORG)	Hv
10		
11	黄(YEW)	Hw
12		
13	红(RED)	+5
14	红/白(RED/WHI)	GND
15		
16		

规格参数			
额定功率Rated Power(W)	1000	线电阻Line-Line Resistance(Ω)	0.053±10%
额定电压Rated Voltage(V)	DC48	线电感Line-Line Inductance(mH)	0.22±20%
额定电流Rated Current(A)	27±10%	电气常数Electical Time Constant(ms)	
额定转速Rated Speed(rpm)	3000	接线方式Winding Connection	Y
额定转矩Rated Torque(N.m)	3.18	绝缘等级Insulation Class	B
峰值转矩Peak Torque(N.m)	9.54(REF)	防护等级Safety Class	IP54(除轴外)
反电势Voltage Constant(V/krpm)	7.44(REF)	编码器类型Encoder Type	增量2500线
转矩系数Torque Coefficient(N.m/A)	0.122 (REF)	制动器型号Brake Type	
转子惯量Rator Inertia(kG.m)	2.24X10 ⁻⁴		
极数 Number of poles	10		

第一角投影 FIRST ANGLE PROJECTION	制图 DRAWIN 设计DESIGN 批准APPROVED 材料MATERIAL 工艺TECHNOLOGY 图号DWG.NO
------------------------------------	---

所有尺寸单位: mm
ALL DIMENSION ARE IN MM

苏州同毅自动化技术有限公司 Suzhou Tongyi Automation Technology Co., Ltd.	
名称 TITLE	伺服电机外形图
型号 MODEL	80SV-10030BA
数量 QTY	版本号REV

80SV-10030BA-Z

ON 5/MQ 各图		记号SYM 变更内容DESCRIPTION ECN 制图DRAWN 日期DATE
------------	--	--

壳体: MOLEX 42816-0312
插针: MOLEX 42815-0114

壳体: MOLEX 3901-2025
插针: MOLEX 40750-1111

壳体: MOLEX 43025-1608
插针: MOLEX 43020-0005

动力线定义		
序号	引线颜色	功能
1	黄	U
2	红	V
3	黑	W

编码器定义		
序号Pin	颜色Color	功能Function
1	蓝(BLU)	A
2	蓝/黑(BLU/BLK)	A-
3	黑(BLK)	B
4	白/黑(WHI/BLK)	B-
5	紫(PUR)	I
6	灰(GREY)	I-
7	棕(BRN)	Hu
8		
9	橙(ORG)	Hv
10		
11	黄(YEW)	Hw
12		
13	红(RED)	+5
14	红/白(RED/WHI)	GND
15		
16		

规格参数			
额定功率Rated Power(W)	1000	线电阻Line-Line Resistance(Ω)	0.053±10%
额定电压Rated Voltage(V)	DC48	线电感Line-Line Inductance(mH)	0.22±20%
额定电流Rated Current(A)	27±10%	电气常数Electical Time Constant(ms)	
额定转速Rated Speed(rpm)	3000	接线方式Winding Connection	Y
额定转矩Rated Torque(N.m)	3.18	绝缘等级Insulation Class	F
峰值转矩Peak Torque(N.m)	9.54(REF)	防护等级Safety Class	IP54(除轴外)
反电势Voltage Constant(V/krpm)	7.44(REF)	编码器类型Encoder Type	增量2500线
转矩系数Torque Coefficient(N.m/A)	0.122 (REF)	制动器型号Brake Type	
转子惯量Rator Inertia(kG.m)	2.24X10 ⁻⁴		
极数 Number of poles	10		

第一角投影 FIRST ANGLE PROJECTION	制图 DRAWIN 设计DESIGN 批准APPROVED 材料MATERIAL 工艺TECHNOLOGY 图号DWG.NO
------------------------------------	---

所有尺寸单位: mm
ALL DIMENSION ARE IN MM

苏州同毅自动化技术有限公司 Suzhou Tongyi Automation Technology Co., Ltd.	
名称 TITLE	伺服电机外形图
型号 MODEL	80SV-10030BA-Z
数量 QTY	版本号REV

3.10. 110-1000W 系列 (部分)



110SV-10030BA

ON ㉓MG ㉓国	壳体: MOLEX 42816-0312 插针: MOLEX 42815-0114 壳体: MOLEX 43025-1608 插针: MOLEX 43030-0005	记号SYM 变更内容DESCRIPTION ECN 制图DRAWN 日期DATE
-----------	--	---

动力线定义		
序号	引线颜色	功能
1	黄	U
2	蓝	V
3	红	W

编码器定义		
序号Pin	颜色Color	功能Function
1	蓝 (BLU)	A
2	蓝/黑 (BLU/BLK)	A-
3	绿 (GRN)	B
4	绿/黑 (GRN/BLK)	B-
5	黄 (YLW)	Z
6	黄/黑 (YLW/BLK)	Z-
7	棕 (BRN)	U
8	棕/黑 (BRN/BLK)	U-
9	灰 (GRY)	V
10	灰/黑 (GRY/BLK)	V-
11	白 (WHI)	W
12	白/黑 (WHI/BLK)	W-
13	红 (RED)	+5
14	黑 (BLK) FG	GND/Shield
15		
16		

规格参数		
额定功率 Rated Power (W)	1000	线电阻 Line-Line Resistance (Ω) 0.055±10%
额定电压 Rated Voltage (V)	DC48	线电感 Line-Line Inductance (mH) 0.6±20%
额定电流 Rated Current (A)	27±10%	电气常数 Electrical Time Constant (ms) 10.9
额定转速 Rated Speed (rpm)	3000	接线方式 Winding Connection Y
额定转矩 Rated Torque (N.m)	3.18	绝缘等级 Insulation Class F
峰值转矩 Peak Torque (N.m)	6.36 (REF)	防护等级 Safety Class IP54 (除轴外)
反电势 Voltage Constant (V/krpm)	8.1±10%	编码器类型 Encoder Type 增量 2500 线
转矩系数 Torque Coefficient (N.m/A)	0.12 (REF)	制动器型号 Brake Type
转子惯量 Rotor Inertia (kG.m)	2.4X10 ⁻⁴	
极数 Number of poles	10	

MOLEX 42816-0312 1:1 	MOLEX 43025-1608 2:1 	第一角投影 FIRST ANGLE PROJECTION 所有尺寸单位: mm ALL DIMENSION ARE IN MM
--	---	---

制图 DRAWIN 设计 DESIGN 批准 APPROVED 材料 MATERIAL 工艺 TECHNOLOGY 图号 DWG.NO	苏州同毅自动化技术有限公司 Suzhou Tongyi Automation Technology Co., Ltd. 名称 TITLE 伺服电机外形图 型号 MODEL 110SV-10030BA 数量 QTY 版本号 REV
--	---

3.11. 130-1500W 系列 (部分)

130SV-15030BA

ON'OMQ告图

记号SYM	变更内容DESCRIPTION	ECN	制图DRAWN	日期DATE

动力线定义		
序号	引线颜色	功能
1	黄	U
2	蓝	V
3	红	W

编码器定义			
序号Pin	颜色Color	功能Function	
1	蓝(BLU)	A	
2	蓝/黑(BLU/BLK)	A-	
3	绿(GRN)	B	
4	绿/黑(GRN/BLK)	B-	
5	黄(YLW)	Z	
6	黄/黑(YLW/BLK)	Z-	
7	棕(BRN)	U	
8	棕/黑(BRN/BLK)	U-	
9	灰(GRY)	V	
10	灰/黑(GRY/BLK)	V-	
11	白(WHI)	W	
12	白/黑(WHI/BLK)	W-	
13	红(RED)	+5	
14	黑(BLK) FG	GND/Shield	
15			
16			

规格参数			
额定功率Rated Power(W)	1500	线电阻Line-Line Resistance(Ω)	0.029±10%
额定电压Rated Voltage(V)	DC48	线电感Line-Line Inductance(mH)	0.16±20%
额定电流Rated Current(A)	39±10%	电气常数Electical Time Constant(ms)	5.5
额定转速Rated Speed(rpm)	3000	接线方式Winding Connection	Y
额定力矩Rated Torque(N.m)	4.77	绝缘等级Insulation Class	F
峰值力矩Peak Torque(N.m)	9.54(REF)	防护等级Safety Class	IP54(除轴外)
反电势Voltage Constant(V/krpm)	7.8±10%	编码器类型Encoder Type	增量2500线
转矩系数Torque Coefficient(N.m/A)		制动器型号Brake Type	
转子惯量Rotor Inertia(kg.m)	11.5X10 ⁻⁴		
极数 Number of poles	10		

MOLEX 43025-1608
3:1

JQ17AD
2:1

<p>第一角投影 FIRST ANGLE PROJECTION</p>	制图 DRAWIN 设计DESIGN 批准APPROVED 材料MATERIAL 工艺TECHNOLOGY 图号DWG.NO	苏州同毅自动化技术有限公司 Suzhou Tongyi Automation Technology Co., Ltd.
所有尺寸单位: mm ALL DIMENSION ARE IN MM	名称 TITLE 伺服电机外形图	型号 MODEL 130SV-15030BA
	数量 QTY	版本号 REV

页数SHEET 总OF

130SV-15030BA-Z

同毅 SV 系列低压伺服电机选型指南

ON 3D 视图		记号SYM	变更内容DESCRIPTION	ECN	制图DRAWN	日期DATE
----------	--	-------	-----------------	-----	---------	--------

动力线端子 JQ17AD
壳体: MOLEX 3901-2025
插针: MOLEX 45750-1111

壳体: MOLEX 43025-1608
插针: MOLEX 43030-0005

AWGS U 黄
AWGS V 蓝
AWGS W 红

动力线定义		
序号	引线颜色	功能
1	黄	U
2	蓝	V
3	红	W

编码器定义		
序号Pin	颜色Color	功能Function
1	蓝(BLU)	A
2	蓝/黑(BLU/BLK)	A-
3	绿(GRN)	B
4	绿/黑(GRN/BLK)	B-
5	黄(YLW)	Z
6	黄/黑(YLW/BLK)	Z-
7	棕(BRN)	U
8	棕/黑(BRN/BLK)	U-
9	灰(GRY)	V
10	灰/黑(GRY/BLK)	V-
11	白(WHI)	W
12	白/黑(WHI/BLK)	W-
13	红(RED)	+5
14	黑(BLK) Fg	GND/Shield
15		
16		

抱闸线定义	
1	红 BRAKE+
2	黑 BRAKE-

规格参数			
额定功率 Rated Power(W)	1500	线电阻 Line-Line Resistance(Ω)	0.029±10%
额定电压 Rated Voltage(V)	DC48	线电感 Line-Line Inductance(mH)	0.16±20%
额定电流 Rated Current(A)	39±10%	电气常数 Electrical Time Constant(ms)	5.5
额定转速 Rated Speed(rpm)	3000	接线方式 Winding Connection	Y
额定转矩 Rated Torque(N.m)	4.77	绝缘等级 Insulation Class	F
峰值转矩 Peak Torque(N.m)	9.54(REF)	防护等级 Safety Class	IP54(除轴外)
反电势 Voltage Constant(V/krpm)	7.8±10%	编码器类型 Encoder Type	增量 2500线
转矩系数 Torque Coefficient(N.m/A)		制动器型号 Brake Type	
转子惯量 Rotor Inertia(kg.m)	11.5X10 ⁻⁴		
极数 Number of poles	10		

MOLEX 43025-1608
3:1

JQ17AD
2:1

MOLEX 3901-2025
2:1

第一角投影 FIRST ANGLE PROJECTION	制图 DRAWIN 设计 DESIGN 批准 APPROVED	苏州同毅自动化技术有限公司 Suzhou Tongyi Automation Technology Co., Ltd.
所有尺寸单位: mm ALL DIMENSION ARE IN MM	材料 MATERIAL 工艺 TECHNOLOGY	名称 TITLE 伺服电机外形图
	图号 DWG.NO	型号 MODEL 130SV-15030BA-Z
		数量 QTY
		版本号 REV

3.12. 130-2000W 系列 (部分)

130SV-20030BA

ON 3D 视图		记号SYM	变更内容DESCRIPTION	ECN	制图DRAWN	日期DATE
----------	--	-------	-----------------	-----	---------	--------

动力线端子 JQ17AD
壳体: MOLEX 43025-1608
插针: MOLEX 43030-0005

AWGS U 黄
AWGS V 蓝
AWGS W 红

动力线定义		
序号	引线颜色	功能
1	黄	U
2	蓝	V
3	红	W

编码器定义		
序号Pin	颜色Color	功能Function
1	蓝(BLU)	A
2	蓝/黑(BLU/BLK)	A-
3	绿(GRN)	B
4	绿/黑(GRN/BLK)	B-
5	黄(YLW)	Z
6	黄/黑(YLW/BLK)	Z-
7	棕(BRN)	U
8	棕/黑(BRN/BLK)	U-
9	灰(GRY)	V
10	灰/黑(GRY/BLK)	V-
11	白(WHI)	W
12	白/黑(WHI/BLK)	W-
13	红(RED)	+5
14	黑(BLK) Fg	GND/Shield
15		
16		

规格参数	
额定功率 Rated Power(W)	2000
额定电压 Rated Voltage(V)	DC48
额定电流 Rated Current(A)	48±10%
额定转速 Rated Speed(rpm)	3000
额定转矩 Rated Torque(N.m)	6.4
峰值转矩 Peak Torque(N.m)	12.8(REF)
反电势 Voltage Constant(V/krpm)	8.7±10%
转矩系数 Torque Coefficient(N.m/A)	0.15
转子惯量 Rotor Inertia(kg.m)	16.5X10 ⁻⁴
极数 Number of poles	10

MOLEX 43025-1608
3:1

JQ17AD
2:1

第一角投影 FIRST ANGLE PROJECTION	制图 DRAWIN 设计 DESIGN 批准 APPROVED	苏州同毅自动化技术有限公司 Suzhou Tongyi Automation Technology Co., Ltd.
所有尺寸单位: mm ALL DIMENSION ARE IN MM	材料 MATERIAL 工艺 TECHNOLOGY	名称 TITLE 伺服电机外形图
	图号 DWG.NO	型号 MODEL 130SV-20030BA
		数量 QTY
		版本号 REV

130SV-20020BA-Z

同毅 SV 系列低压伺服电机选型指南

ON 5MQ 各图		记号SYM		变更内容DESCRIPTION		ECN		制图DRAWN		日期DATE	
-----------	--	-------	--	-----------------	--	-----	--	---------	--	--------	--

动力线定义		
序号	引线颜色	功能
1	黄	U
2	蓝	V
3	红	W

编码器定义		
序号Pin	颜色Color	功能Function
1	蓝(BLU)	A
2	蓝/黑(BLU/BLK)	A-
3	绿(GRN)	B
4	绿/黑(GRN/BLK)	B-
5	黄(YLW)	Z
6	黄/黑(YLW/BLK)	Z-
7	棕(BRN)	U
8	棕/黑(BRN/BLK)	U-
9	灰(GRY)	V
10	灰/黑(GRY/BLK)	V-
11	白(WHI)	W
12	白/黑(WHI/BLK)	W-
13	红(RED)	+5
14	黑(BLK) F6	GND/Shield
15		
16		

抱闸线定义	
序号	颜色
1	红 BRAKE+
2	黑 BRAKE-

MOLEX 43025-1608
3:1

JQ17AD
2:1

MOLEX 3901-2025
2:1

规格参数		
额定功率 Rated Power(W)	2000	线电阻 Line-Line Resistance(Ω)
额定电压 Rated Voltage(V)	DC48	线电感 Line-Line Inductance(mH)
额定电流 Rated Current(A)	58±10%	电气常数 Electrical Time Constant(ms)
额定转速 Rated Speed(rpm)	2000	接线方式 Winding Connection
额定转矩 Rated Torque(N.m)	9.55	绝缘等级 Insulation Class
峰值转矩 Peak Torque(N.m)	20(REF)	防护等级 Safety Class
反电势 Voltage Constant(V/krpm)	10.9±10%	编码器类型 Encoder Type
转矩系数 Torque Coefficient(N.m/A)	0.18	制动器型号 Brake Type
转子惯量 Rotor Inertia(kg.m)	19.4X10 ⁻⁴	
极数 Number of poles	10	

<p>第一角投影 FIRST ANGLE PROJECTION</p>	制图 DRAWIN	苏州同毅自动化技术有限公司 Suzhou Tongyi Automation Technology Co., Ltd.
	设计 DESIGN	名称 TITLE
	批准 APPROVED	型号 MODEL
	材料 MATERIAL	数量 QTY
工艺 TECHNOLOGY	版本号 REV	
图号 DWG.NO		

3.13. 130-3000W 系列 (部分)

130SV-30030BA

ON 5MQ 各图		记号SYM		变更内容DESCRIPTION		ECN		制图DRAWN		日期DATE	
-----------	--	-------	--	-----------------	--	-----	--	---------	--	--------	--

动力线定义		
序号	引线颜色	功能
1	黄	U
2	蓝	V
3	红	W

编码器定义		
序号Pin	颜色Color	功能Function
1	蓝(BLU)	A
2	蓝/黑(BLU/BLK)	A-
3	绿(GRN)	B
4	绿/黑(GRN/BLK)	B-
5	黄(YLW)	Z
6	黄/黑(YLW/BLK)	Z-
7	棕(BRN)	U
8	棕/黑(BRN/BLK)	U-
9	灰(GRY)	V
10	灰/黑(GRY/BLK)	V-
11	白(WHI)	W
12	白/黑(WHI/BLK)	W-
13	红(RED)	+5
14	黑(BLK) F6	GND/Shield
15		
16		

抱闸线定义	
序号	颜色
1	红 BRAKE+
2	黑 BRAKE-

MOLEX 43025-1608
3:1

JQ17AD
2:1

规格参数		
额定功率 Rated Power(W)	3000	线电阻 Line-Line Resistance(Ω)
额定电压 Rated Voltage(V)	DC48	线电感 Line-Line Inductance(mH)
额定电流 Rated Current(A)	72±10%	电气常数 Electrical Time Constant(ms)
额定转速 Rated Speed(rpm)	3000	接线方式 Winding Connection
额定转矩 Rated Torque(N.m)	9.5	绝缘等级 Insulation Class
峰值转矩 Peak Torque(N.m)	19(REF)	防护等级 Safety Class
反电势 Voltage Constant(V/krpm)	8.7±10%	编码器类型 Encoder Type
转矩系数 Torque Coefficient(N.m/A)	0.15	制动器型号 Brake Type
转子惯量 Rotor Inertia(kg.m)	16.5X10 ⁻⁴	
极数 Number of poles	10	

<p>第一角投影 FIRST ANGLE PROJECTION</p>	制图 DRAWIN	苏州同毅自动化技术有限公司 Suzhou Tongyi Automation Technology Co., Ltd.
	设计 DESIGN	名称 TITLE
	批准 APPROVED	型号 MODEL
	材料 MATERIAL	数量 QTY
工艺 TECHNOLOGY	版本号 REV	
图号 DWG.NO		

130SV-30030BA-Z

同毅 SV 系列低压伺服电机选型指南

壳体系: MOLEX 3901-2025
插针: MOLEX 45750-1111

AWGS U黄 V蓝 W红

壳体系: MOLEX 43025-1608
插针: MOLEX 43030-0005

AWGS U黄 V蓝 W红

壳体系: MOLEX 43025-1608
插针: MOLEX 43030-0005

壳体系: MOLEX 3901-2025
插针: MOLEX 45750-1111

序号	引线颜色	功能
1	黄	U
2	蓝	V
3	红	W

序号Pin	颜色Color	功能Function
1	蓝(BLU)	A
2	蓝/黑(BLU/BLK)	A-
3	绿(GRN)	B
4	绿/黑(GRN/BLK)	B-
5	黄(YLW)	Z
6	黄/黑(YLW/BLK)	Z-
7	棕(BRN)	U
8	棕/黑(BRN/BLK)	U-
9	灰(GRY)	V
10	灰/黑(GRY/BLK)	V-
11	白(WHI)	W
12	白/黑(WHI/BLK)	W-
13	红(RED)	+S
14	黑(BLK) FG	GND/Shield
15		
16		

序号	颜色	功能
1	红	BRAKE+
2	黑	BRAKE-

规格参数			
额定功率Rated Power(W)	3000	线电阻Line-Line Resistance(Ω)	0.018±10%
额定电压Rated Voltage(V)	DC48	线电感Line-Line Inductance(mH)	0.12±20%
额定电流Rated Current(A)	72±10%	电气常数Electical Time Constant(ms)	6.7
额定转速Rated Speed(rpm)	3000	接线方式Winding Connection	Y
额定力矩Rated Torque(N.m)	9.5	绝缘等级Insulation Class	F
峰值力矩Peak Torque(N.m)	19(REF)	防护等级Safety Class	IP54(除轴外)
反电势Voltage Constant(V/krpm)	8.7±10%	编码器类型Encoder Type	增量2500线
转矩系数Torque Coefficient(N.m/A)	0.15	制动器型号Brake Type	
转子惯量Rator Inertia(k.g.m)	16.5X10 ⁻⁴		
极数 Number of poles	10		

第一角投影 FIRST ANGLE PROJECTION 所有尺寸单位: mm ALL DIMENSION ARE IN MM	制图 DRAWIN 设计DESIGN 批准APPROVED 材料MATERIAL 工艺TECHNOLOGY 图号DWG.NO	苏州同毅自动化技术有限公司 Suzhou Tongyi Automation Technology Co., Ltd. 名称 TITLE 伺服电机外形图 型号 MODEL 130SV-30030BA-Z 数量QTY 版本号REV
---	---	---

130SV-30020BA

壳体系: MOLEX 43025-1608
插针: MOLEX 43030-0005

AWGS U黄 V蓝 W红

壳体系: MOLEX 43025-1608
插针: MOLEX 43030-0005

壳体系: MOLEX 3901-2025
插针: MOLEX 45750-1111

序号	引线颜色	功能
1	黄	U
2	蓝	V
3	红	W

序号Pin	颜色Color	功能Function
1	蓝(BLU)	A
2	蓝/黑(BLU/BLK)	A-
3	绿(GRN)	B
4	绿/黑(GRN/BLK)	B-
5	黄(YLW)	Z
6	黄/黑(YLW/BLK)	Z-
7	棕(BRN)	U
8	棕/黑(BRN/BLK)	U-
9	灰(GRY)	V
10	灰/黑(GRY/BLK)	V-
11	白(WHI)	W
12	白/黑(WHI/BLK)	W-
13	红(RED)	+S
14	黑(BLK) FG	GND/Shield
15		
16		

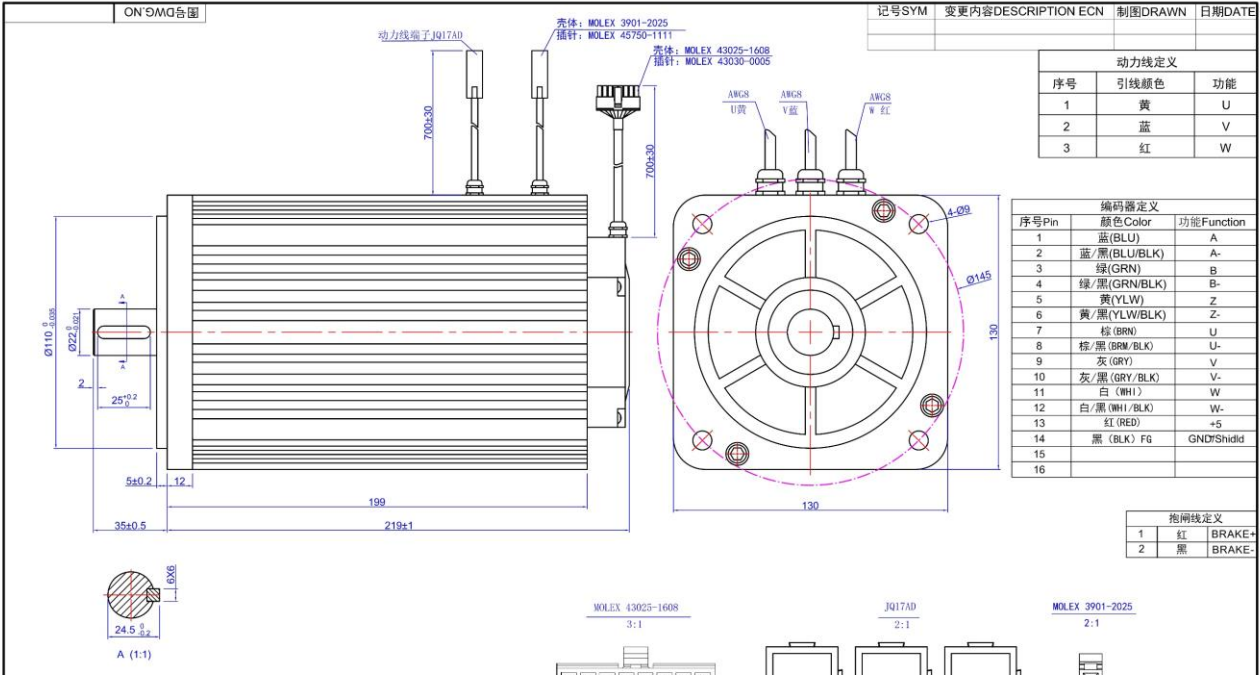
序号	颜色	功能
1	红	BRAKE+
2	黑	BRAKE-

规格参数			
额定功率Rated Power(W)	3000	线电阻Line-Line Resistance(Ω)	0.02±10%
额定电压Rated Voltage(V)	DC48	线电感Line-Line Inductance(mH)	0.16±20%
额定电流Rated Current(A)	68±10%	电气常数Electical Time Constant(ms)	8
额定转速Rated Speed(rpm)	2000	接线方式Winding Connection	Y
额定力矩Rated Torque(N.m)	14.3	绝缘等级Insulation Class	F
峰值力矩Peak Torque(N.m)	28.6(REF)	防护等级Safety Class	IP54(除轴外)
反电势Voltage Constant(V/krpm)	14.4±10%	编码器类型Encoder Type	增量2500线
转矩系数Torque Coefficient(N.m/A)	0.22	制动器型号Brake Type	
转子惯量Rator Inertia(k.g.m)	26.4X10 ⁻⁴		
极数 Number of poles	10		

第一角投影 FIRST ANGLE PROJECTION 所有尺寸单位: mm ALL DIMENSION ARE IN MM	制图 DRAWIN 设计DESIGN 批准APPROVED 材料MATERIAL 工艺TECHNOLOGY 图号DWG.NO	苏州同毅自动化技术有限公司 Suzhou Tongyi Automation Technology Co., Ltd. 名称 TITLE 伺服电机外形图 型号 MODEL 130SV-30020BA 数量QTY 版本号REV
---	---	---

130SV-30020BA-Z

同毅 SV 系列低压伺服电机选型指南

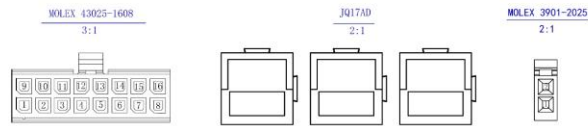


序号	引线颜色	功能
1	黄	U
2	蓝	V
3	红	W

序号Pin	颜色Color	功能Function
1	蓝(BLU)	A
2	蓝/黑(BLU/BLK)	A-
3	绿(GRN)	B
4	绿/黑(GRN/BLK)	B-
5	黄(YLW)	Z
6	黄/黑(YLW/BLK)	Z-
7	棕(BRN)	U
8	棕/黑(BRN/BLK)	U-
9	灰(GRY)	V
10	灰/黑(GRY/BLK)	V-
11	白(WHT)	W
12	白/黑(WHT/BLK)	W-
13	红(RED)	+5
14	黑(BLK) FG	GND/Shield
15		
16		

1	红	BRAKE+
2	黑	BRAKE-

额定功率Rated Power(W)	3000	线电阻Line-Line Resistance(Ω)	0.02±10%
额定电压Rated Voltage(V)	DC48	线电感Line-Line Inductance(mH)	0.16±20%
额定电流Rated Current(A)	66±10%	电气常数Electical Time Constant(ms)	8
额定转速Rated Speed(rpm)	2000	接线方式Winding Connection	Y
额定力矩Rated Torque(N.m)	14.3	绝缘等级Insulation Class	B
峰值力矩Peak Torque(N.m)	28.6(REF)	防护等级Safety Class	IP54(除轴外)
反电势Voltage Constant(V/krpm)	14.4±10%	编码器类型Encoder Type	增量2500线
力矩系数Torque Coefficient(N.m/A)	0.22	制动器型号Brake Type	
转子惯量Rator Inertia(kg.m)	26.4X10 ⁻⁴		
极数 Number of poles	10		



<p>第一角投影 FIRST ANGLE PROJECTION</p> <p>所有尺寸单位: mm ALL DIMENSION ARE IN MM</p>	制图 DRAWN	苏州同毅自动化技术有限公司 Suzhou Tongyi Automation Technology Co., Ltd.	
	设计DESIGN	名称 TITLE	伺服电机外形图
	批准APPROVED	型号 MODEL	130SV-30020BA-Z
	材料MATERIAL	数量QTY	版本号REV
	工艺TECHNOLOGY		
	图号DWG.NO		

页数 SHEET 1 总 OF 1

3.14. 180-3000W 系列 (部分)

180SV-300150BA

	记号SYM	变更内容DESCRIPTION ECN	制图DRAWN	日期DATE
--	-------	---------------------	---------	--------

动力线定义 (裸线)		
序号	引线颜色	功能
1	红	U
2	蓝	V
3	黑	W
4	黄绿	PE

编码器定义		
序号Pin	颜色Color	功能Function
1	屏蔽	屏蔽
2	红 (RED)	5V
3	黑 (BLK)	0V
4	蓝 (BLU)	A+
5	绿 (GRN)	B+
6	黄 (YLW)	Z+
7	蓝/黑 (BLU/BLK)	A-
8	绿/黑 (GRN/BLK)	B-
9	黄/黑 (YLW/BLK)	Z-
10	棕 (BRN)	U+
11	灰 (GRY)	V+
12	白 (WHI)	W+
13	棕/黑 (BRN/BLK)	U-
14	灰/黑 (GRY/BLK)	V-
15	白/黑 (WHI/BLK)	W-
16		

规格参数			
额定功率Rated Power(W)	3000	线电阻Line-Line Resistance(Ω)	0.009±10%
额定电压Rated Voltage(V)	DC48	线电感Line-Line Inductance(mH)	0.32±20%
额定电流Rated Current(A)	80±10%	电气常数Electical Time Constant(ms)	TBD
额定转速Rated Speed(rpm)	1500	接线方式Winding Connection	Y
额定转矩Rated Torque(N.m)	19	绝缘等级Insulation Class	F
峰值力矩Peak Torque(N.m)	38(REF)	防护等级Safety Class	IP54(除轴外)
反电势Voltage Constant(V/krpm)	14.6±10%	编码器类型Encoder Type	增量2500线
力矩系数Torque Coefficient(N.m/A)	0.24	制动器型号Brake Type	
转子惯量Rator Inertia(kg.m)	60X10 ⁻⁴		
极数 Number of poles	10		

	制图 DRAWN 设计DESIGN 批准APPROVED 材料MATERIAL 工艺TECHNOLOGY 图号DWG.NO	苏州同毅自动化技术有限公司 Suzhou Tongyi Automation Technology Co., Ltd. 名称 TITLE 伺服电机外形图 型号 MODEL 180SV-300150BA 数量QTY 版本号REV
--	--	--

180SV-300150BA-Z

	记号SYM	变更内容DESCRIPTION ECN	制图DRAWN	日期DATE
--	-------	---------------------	---------	--------

动力线定义 (裸线)		
序号	引线颜色	功能
1	红	U
2	蓝	V
3	黑	W
4	黄绿	PE

编码器定义		
序号Pin	颜色Color	功能Function
1	屏蔽	屏蔽
2	红 (RED)	5V
3	黑 (BLK)	0V
4	蓝 (BLU)	A+
5	绿 (GRN)	B+
6	黄 (YLW)	Z+
7	蓝/黑 (BLU/BLK)	A-
8	绿/黑 (GRN/BLK)	B-
9	黄/黑 (YLW/BLK)	Z-
10	棕 (BRN)	U+
11	灰 (GRY)	V+
12	白 (WHI)	W+
13	棕/黑 (BRN/BLK)	U-
14	灰/黑 (GRY/BLK)	V-
15	白/黑 (WHI/BLK)	W-
16		

规格参数			
额定功率Rated Power(W)	3000	线电阻Line-Line Resistance(Ω)	0.009±10%
额定电压Rated Voltage(V)	DC48	线电感Line-Line Inductance(mH)	0.32±20%
额定电流Rated Current(A)	80±10%	电气常数Electical Time Constant(ms)	TBD
额定转速Rated Speed(rpm)	1500	接线方式Winding Connection	Y
额定转矩Rated Torque(N.m)	19	绝缘等级Insulation Class	F
峰值力矩Peak Torque(N.m)	38(REF)	防护等级Safety Class	IP54(除轴外)
反电势Voltage Constant(V/krpm)	14.6±10%	编码器类型Encoder Type	增量2500线
力矩系数Torque Coefficient(N.m/A)	0.24	制动器型号Brake Type	
转子惯量Rator Inertia(kg.m)	60X10 ⁻⁴		
极数 Number of poles	10		

	制图 DRAWN 设计DESIGN 批准APPROVED 材料MATERIAL 工艺TECHNOLOGY 图号DWG.NO	苏州同毅自动化技术有限公司 Suzhou Tongyi Automation Technology Co., Ltd. 名称 TITLE 伺服电机外形图 型号 MODEL 180SV-300150BA-Z 数量QTY 版本号REV
--	--	--

3.15. 180-4000W 系列 (部分)

180SV-40020BA

序号	引线颜色	功能
1	红	U
2	蓝	V
3	黑	W
4	黄绿	PE

序号Pin	颜色Color	功能Function
1	屏蔽	屏蔽
2	红 (RED)	5V
3	黑 (BLK)	0V
4	蓝 (BLU)	A+
5	绿 (GRN)	B+
6	黄 (YLW)	Z+
7	蓝/黑 (BLU/BLK)	A-
8	绿/黑 (GRN/BLK)	B-
9	黄/黑 (YLW/BLK)	Z-
10	棕 (BRN)	U+
11	灰 (GRY)	V+
12	白 (WHI)	W+
13	棕/黑 (BRN/BLK)	U-
14	灰/黑 (GRY/BLK)	V-
15	白/黑 (WHI/BLK)	W-
16		

规格参数			
额定功率Rated Power(W)	4000	线电阻Line-Line Resistance(Ω)	0.011±10%
额定电压Rated Voltage(V)	DC48	线电感Line-Line Inductance(mH)	0.28±20%
额定电流Rated Current(A)	95±10%	电气常数Electical Time Constant(ms)	TBD
额定转速Rated Speed(rpm)	2000	接线方式Winding Connection	Y
额定力矩Rated Torque(N.m)	19	绝缘等级Insulation Class	F
峰值力矩Peak Torque(N.m)	38(REF)	防护等级Safety Class	IP54(除轴外)
反电势Voltage Constant(V/krpm)	12.8±10%	编码器类型Encoder Type	增量2500线
力矩系数Torque Coefficient(N.m/A)	0.21	制动器型号Brake Type	
转子惯量Rator Inertia(kg.m)	60X10 ⁻⁴		
极数 Number of poles	10		

第一角投影 FIRST ANGLE PROJECTION	制图 DRAWIN 设计DESIGN	苏州同毅自动化技术有限公司 Suzhou Tongyi Automation Technology Co., Ltd.
所有尺寸单位: mm ALL DIMENSION ARE IN MM	批准APPROVED	名称 TITLE 伺服电机外形图
	材料MATERIAL	型号 MODEL 180SV-40020BA
	工艺TECHNOLOGY	数量QTY
	图号DWG.NO	版本号REV

180SV-40020BA-Z

序号	引线颜色	功能
1	红	U
2	蓝	V
3	黑	W
4	黄绿	PE

序号Pin	颜色Color	功能Function
1	屏蔽	屏蔽
2	红 (RED)	5V
3	黑 (BLK)	0V
4	蓝 (BLU)	A+
5	绿 (GRN)	B+
6	黄 (YLW)	Z+
7	蓝/黑 (BLU/BLK)	A-
8	绿/黑 (GRN/BLK)	B-
9	黄/黑 (YLW/BLK)	Z-
10	棕 (BRN)	U+
11	灰 (GRY)	V+
12	白 (WHI)	W+
13	棕/黑 (BRN/BLK)	U-
14	灰/黑 (GRY/BLK)	V-
15	白/黑 (WHI/BLK)	W-
16		

抱闸线定义 (裸线)		
1	红	BRAKE+
2	黑	BRAKE-

规格参数			
额定功率Rated Power(W)	4000	线电阻Line-Line Resistance(Ω)	0.011±10%
额定电压Rated Voltage(V)	DC48	线电感Line-Line Inductance(mH)	0.28±20%
额定电流Rated Current(A)	95±10%	电气常数Electical Time Constant(ms)	TBD
额定转速Rated Speed(rpm)	2000	接线方式Winding Connection	Y
额定力矩Rated Torque(N.m)	19	绝缘等级Insulation Class	F
峰值力矩Peak Torque(N.m)	38(REF)	防护等级Safety Class	IP54(除轴外)
反电势Voltage Constant(V/krpm)	12.8±10%	编码器类型Encoder Type	增量2500线
力矩系数Torque Coefficient(N.m/A)	0.21	制动器型号Brake Type	
转子惯量Rator Inertia(kg.m)	60X10 ⁻⁴		
极数 Number of poles	10		

第一角投影 FIRST ANGLE PROJECTION	制图 DRAWIN 设计DESIGN	苏州同毅自动化技术有限公司 Suzhou Tongyi Automation Technology Co., Ltd.
所有尺寸单位: mm ALL DIMENSION ARE IN MM	批准APPROVED	名称 TITLE 伺服电机外形图
	材料MATERIAL	型号 MODEL 180SV-40020BA-Z
	工艺TECHNOLOGY	数量QTY
	图号DWG.NO	版本号REV

3.16. 180-4300W 系列(部分)

180-43015BA

记号SYM	变更内容DESCRIPTION	ECN	制图DRAWN	日期DATE

动力线定义 (裸线)		
序号	引线颜色	功能
1	红	U
2	蓝	V
3	黑	W
4	黄绿	PE

编码器定义		
序号Pin	颜色Color	功能Function
1	屏蔽	屏蔽
2	红 (RED)	5V
3	黑 (BLK)	0V
4	蓝 (BLU)	A+
5	绿 (GRN)	B+
6	黄 (YLW)	Z+
7	蓝/黑 (BLU/BLK)	A-
8	绿/黑 (GRN/BLK)	B-
9	黄/黑 (YLW/BLK)	Z-
10	棕 (BRN)	I+
11	灰 (GRY)	V+
12	白/黑 (WHI/BLK)	W+
13	棕/黑 (BRM/BLK)	U-
14	灰/黑 (GRY/BLK)	V-
15	白/黑 (WHI/BLK)	W-
16		

规格参数			
额定功率Rated Power(W)	4300	线电阻Line-Line Resistance(Ω)	0.008±10%
额定电压Rated Voltage(V)	DC48	线电感Line-Line Inductance(mH)	0.23±20%
额定电流Rated Current(A)	120±10%	电气常数Electical Time Constant(ms)	TBD
额定转速Rated Speed(rpm)	1500	接线方式Winding Connection	Y
额定力矩Rated Torque(N.m)	27	绝缘等级Insulation Class	F
峰值力矩Peak Torque(N.m)	54(REF)	防护等级Safety Class	IP54(除轴外)
反电势Voltage Constant(V/krpm)	14.6±10%	编码器类型Encoder Type	增量2500线
力矩系数Torque Coefficient(N.m/A)	0.24	制动器型号Brake Type	
转子惯量Rator Inertia(kG.m)	90X10 ⁻⁴		
极数 Number of poles	10		

<p>第一角投影 FIRST ANGLE PROJECTION</p>	制图 DRAWN 设计 DESIGN 批准 APPROVED 材料 MATERIAL 工艺 TECHNOLOGY 图号 DWG.NO	苏州同毅自动化技术有限公司 Suzhou Tongyi Automation Technology Co., Ltd. 名称 TITLE 同毅电机外形图 型号 MODEL 180SV-43015BA 数量 QTY 版本号 REV
---	---	---

180-43015BA-Z

同毅 SV 系列低压伺服电机选型指南

序号	引线颜色	功能
1	红	U
2	蓝	V
3	黑	W
4	黄绿	PE

序号Pin	颜色Color	功能Function
1	屏蔽	屏蔽
2	红(RED)	5V
3	黑(BLK)	0V
4	蓝(BLU)	A+
5	绿(GRN)	B+
6	黄(YLW)	Z+
7	蓝/黑(BLU/BLK)	A-
8	绿/黑(GRN/BLK)	B-
9	黄/黑(YLW/BLK)	Z-
10	棕(BRN)	U+
11	灰(GRY)	V+
12	白/黑(WHI/BLK)	W+
13	棕/黑(BRM/BLK)	U-
14	灰/黑(GRY/BLK)	V-
15	白/黑(WHI/BLK)	W-
16		

序号	引线颜色	功能
1	红	BRAKE+
2	黑	BRAKE-

规格参数			
额定功率Rated Power(W)	4300	线电阻Line-Line Resistance(Ω)	0.008±10%
额定电压Rated Voltage(V)	DC48	线电感Line-Line Inductance(mH)	0.23±20%
额定电流Rated Current(A)	120±10%	电气常数Electrical Time Constant(ms)	TBD
额定转速Rated Speed(rpm)	1500	接线方式Winding Connection	Y
额定力矩Rated Torque(N.m)	27	绝缘等级Insulation Class	F
峰值力矩Peak Torque(N.m)	54(REF)	防护等级Safety Class	IP54(除轴外)
反电势Voltage Constant(V/krpm)	14.6±10%	编码器类型Encoder Type	增量2500线
力矩系数Torque Coefficient(N.m/A)	0.24	制动器型号Brake Type	
转子惯量Rator Inertia(kG.m)	90X10 ⁻⁴		
极数 Number of poles	10		

第一角投影 FIRST ANGLE PROJECTION	制图 DRAWN 设计DESIGN 批准APPROVED	苏州同毅自动化技术有限公司 Suzhou Tongyi Automation Technology Co., Ltd.
所有尺寸单位: mm ALL DIMENSION ARE IN MM	材料MATERIAL 工艺TECHNOLOGY	名称 TITLE 伺服电机外形图
	图号DWG.NO	型号 MODEL 180SV-43015BA-Z
		数量QTY 版本号REV

3.17. 180-5000W 系列 (部分)

180SV-50010BA

序号	引线颜色	功能
1	红	U
2	蓝	V
3	黑	W
4	黄绿	PE

序号Pin	颜色Color	功能Function
1	屏蔽	屏蔽
2	红(RED)	5V
3	黑(BLK)	0V
4	蓝(BLU)	A+
5	绿(GRN)	B+
6	黄(YLW)	Z+
7	蓝/黑(BLU/BLK)	A-
8	绿/黑(GRN/BLK)	B-
9	黄/黑(YLW/BLK)	Z-
10	棕(BRN)	U+
11	灰(GRY)	V+
12	白/黑(WHI/BLK)	W+
13	棕/黑(BRM/BLK)	U-
14	灰/黑(GRY/BLK)	V-
15	白/黑(WHI/BLK)	W-
16		

序号	引线颜色	功能
1	红	BRAKE+
2	黑	BRAKE-

规格参数			
额定功率Rated Power(W)	5000	线电阻Line-Line Resistance(Ω)	0.009±10%
额定电压Rated Voltage(V)	DC48	线电感Line-Line Inductance(mH)	0.23±20%
额定电流Rated Current(A)	155±10%	电气常数Electrical Time Constant(ms)	TBD
额定转速Rated Speed(rpm)	1000	接线方式Winding Connection	Y
额定力矩Rated Torque(N.m)	48	绝缘等级Insulation Class	F
峰值力矩Peak Torque(N.m)	96(REF)	防护等级Safety Class	IP54(除轴外)
反电势Voltage Constant(V/krpm)	19±10%	编码器类型Encoder Type	增量2500线
力矩系数Torque Coefficient(N.m/A)	0.31	制动器型号Brake Type	
转子惯量Rator Inertia(kG.m)	142X10 ⁻⁴		
极数 Number of poles	10		

第一角投影 FIRST ANGLE PROJECTION	制图 DRAWN 设计DESIGN 批准APPROVED	苏州同毅自动化技术有限公司 Suzhou Tongyi Automation Technology Co., Ltd.
所有尺寸单位: mm ALL DIMENSION ARE IN MM	材料MATERIAL 工艺TECHNOLOGY	名称 TITLE 伺服电机外形图
	图号DWG.NO	型号 MODEL 180SV-50010BA
		数量QTY 版本号REV

3.18. 180-5500W 系列 (部分)

180SV-55015BA

动力线(裸线)
编码器端子YD18J15Z

4-Ø13
Ø200
180
60
45°
180

232±1
16.5
65
4.2
50
Ø42 h6
Ø114.3 h7

M8▽20
37
12
A-A

YD18J15Z
2:1

视图方向

序号	引线颜色	功能
1	红	U
2	蓝	V
3	黑	W
4	黄绿	PE

序号Pin	颜色Color	功能Function
1	屏蔽	屏蔽
2	红(RE D)	5V
3	黑(BLK)	0V
4	蓝(BLU)	A+
5	绿(GRN)	B+
6	黄(YLW)	Z+
7	蓝/黑(BLU/BLK)	A-
8	绿/黑(GRN/BLK)	B-
9	黄/黑(YLW/BLK)	Z-
10	棕(BRN)	U+
11	灰(GRY)	V+
12	白/黑(WHI/BLK)	W+
13	棕/黑(BRM/BLK)	U-
14	灰/黑(GRY/BLK)	V-
15	白/黑(WHI/BLK)	W-
16		

规格参数			
额定功率Rated Power(W)	5500	线电阻Line-Line Resistance(Ω)	0.007±10%
额定电压Rated Voltage(V)	DC48	线电感Line-Line Inductance(mH)	0.18±20%
额定电流Rated Current(A)	140±10%	电气常数Electical Time Constant(ms)	TBD
额定转速Rated Speed(rpm)	1500	接线方式Winding Connection	Y
额定力矩Rated Torque(N.m)	35	绝缘等级Insulation Class	F
峰值力矩Peak Torque(N.m)	70(REF)	防护等级Safety Class	IP54(除轴外)
反电势Voltage Constant(V/krpm)	15±10%	编码器类型Encoder Type	增量2500线
力矩系数Torque Coefficient(N.m/A)	0.25	制动器型号Brake Type	
转子惯量Rator Inertia(kG.m)	120X10 ⁻⁴		
极数 Number of poles	10		

第一角投影 FIRST ANGLE PROJECTION	制图 DRAWIN 设计DESIGN 批准APPROVED	苏州同毅自动化技术有限公司 Suzhou Tongyi Automation Technology Co., Ltd.
所有尺寸单位: mm ALL DIMENSION ARE IN MM	材料MATERIAL 工艺TECHNOLOGY 图号DWG.NO	名称 TITLE 伺服电机外形图 型号 MODEL 180SV-55015BA 数量QTY 版本号REV

页码 SHEET 1 OF 1

180SV-55015BA-Z

动力线(裸线)
编码器端子YD18J15Z
抱闸线(裸线)

4-Ø13
Ø200
180
60
45°
180

325±1
16.5
65
4.2
50
Ø42 h6
Ø114.3 h7

M8▽20
37
12
A-A

YD18J15Z
2:1

视图方向

序号	引线颜色	功能
1	红	U
2	蓝	V
3	黑	W
4	黄绿	PE

序号Pin	颜色Color	功能Function
1	屏蔽	屏蔽
2	红(RE D)	5V
3	黑(BLK)	0V
4	蓝(BLU)	A+
5	绿(GRN)	B+
6	黄(YLW)	Z+
7	蓝/黑(BLU/BLK)	A-
8	绿/黑(GRN/BLK)	B-
9	黄/黑(YLW/BLK)	Z-
10	棕(BRN)	U+
11	灰(GRY)	V+
12	白/黑(WHI/BLK)	W+
13	棕/黑(BRM/BLK)	U-
14	灰/黑(GRY/BLK)	V-
15	白/黑(WHI/BLK)	W-
16		

规格参数			
额定功率Rated Power(W)	5500	线电阻Line-Line Resistance(Ω)	0.007±10%
额定电压Rated Voltage(V)	DC48	线电感Line-Line Inductance(mH)	0.18±20%
额定电流Rated Current(A)	140±10%	电气常数Electical Time Constant(ms)	TBD
额定转速Rated Speed(rpm)	1500	接线方式Winding Connection	Y
额定力矩Rated Torque(N.m)	35	绝缘等级Insulation Class	F
峰值力矩Peak Torque(N.m)	70(REF)	防护等级Safety Class	IP54(除轴外)
反电势Voltage Constant(V/krpm)	15±10%	编码器类型Encoder Type	增量2500线
力矩系数Torque Coefficient(N.m/A)	0.25	制动器型号Brake Type	
转子惯量Rator Inertia(kG.m)	120X10 ⁻⁴		
极数 Number of poles	10		

抱闸线定义(裸线)		
1	红	BRAKE+
2	黑	BRAKE-

第一角投影 FIRST ANGLE PROJECTION	制图 DRAWIN 设计DESIGN 批准APPROVED	苏州同毅自动化技术有限公司 Suzhou Tongyi Automation Technology Co., Ltd.
所有尺寸单位: mm ALL DIMENSION ARE IN MM	材料MATERIAL 工艺TECHNOLOGY 图号DWG.NO	名称 TITLE 伺服电机外形图 型号 MODEL 180SV-55015BA-Z 数量QTY 版本号REV

页码 SHEET 1 OF 1

3.19. 180-5600W (部分)

180SV-56020BA

ON DWG 会签		记号SYM		变更内容DESCRIPTION		ECN		制图DRAWN		日期DATE	
-----------	--	-------	--	-----------------	--	-----	--	---------	--	--------	--

动力线定义 (裸线)		
序号	引线颜色	功能
1	红	U
2	蓝	V
3	黑	W
4	黄绿	PE

编码器定义		
序号Pin	颜色Color	功能Function
1	屏蔽	屏蔽
2	红 (RED)	5V
3	黑 (BLK)	0V
4	蓝 (BLU)	A+
5	绿 (GRN)	B+
6	黄 (YLW)	Z+
7	蓝/黑 (BLU/BLK)	A-
8	绿/黑 (GRN/BLK)	B-
9	黄/黑 (YLW/BLK)	Z-
10	棕 (BRN)	U+
11	灰 (GRY)	V+
12	白/黑 (WHI/BLK)	W+
13	棕/黑 (BRN/BLK)	U-
14	灰/黑 (GRY/BLK)	V-
15	白/黑 (WHI/BLK)	W-
16		

规格参数			
额定功率 Rated Power (W)	5600	线电阻 Line-Line Resistance (Ω)	0.007±10%
额定电压 Rated Voltage (V)	DC48	线电感 Line-Line Inductance (mH)	0.18±20%
额定电流 Rated Current (A)	130±10%	电气常数 Electrical Time Constant (ms)	TBD
额定转速 Rated Speed (rpm)	2000	接线方式 Winding Connection	Y
额定力矩 Rated Torque (N.m)	27	绝缘等级 Insulation Class	F
峰值力矩 Peak Torque (N.m)	54 (REF)	防护等级 Safety Class	IP54 (除轴外)
反电势 Voltage Constant (V/krpm)	12.8±10%	编码器类型 Encoder Type	增量 2500 线
力矩系数 Torque Coefficient (N.m/A)	0.21	制动器型号 Brake Type	
转子惯量 Rotor Inertia (kg.m)	90X10 ⁻⁴		
极数 Number of poles	10		

第一角投影 FIRST ANGLE PROJECTION 所有尺寸单位: mm ALL DIMENSION ARE IN MM	制图 DRAWIN 设计 DESIGN 批准 APPROVED 材料 MATERIAL 工艺 TECHNOLOGY 图号 DWG NO	苏州同毅自动化技术有限公司 Suzhou Tongyi Automation Technology Co., Ltd. 名称 TITLE 伺服电机外形图 型号 MODEL 180SV-56020BA 数量 QTY 版本号 REV
---	--	---

180SV-56020BA-Z

ON DWG 会签		记号SYM		变更内容DESCRIPTION		ECN		制图DRAWN		日期DATE	
-----------	--	-------	--	-----------------	--	-----	--	---------	--	--------	--

动力线定义 (裸线)		
序号	引线颜色	功能
1	红	U
2	蓝	V
3	黑	W
4	黄绿	PE

编码器定义		
序号Pin	颜色Color	功能Function
1	屏蔽	屏蔽
2	红 (RED)	5V
3	黑 (BLK)	0V
4	蓝 (BLU)	A+
5	绿 (GRN)	B+
6	黄 (YLW)	Z+
7	蓝/黑 (BLU/BLK)	A-
8	绿/黑 (GRN/BLK)	B-
9	黄/黑 (YLW/BLK)	Z-
10	棕 (BRN)	U+
11	灰 (GRY)	V+
12	白/黑 (WHI/BLK)	W+
13	棕/黑 (BRN/BLK)	U-
14	灰/黑 (GRY/BLK)	V-
15	白/黑 (WHI/BLK)	W-
16		

规格参数			
额定功率 Rated Power (W)	5600	线电阻 Line-Line Resistance (Ω)	0.007±10%
额定电压 Rated Voltage (V)	DC48	线电感 Line-Line Inductance (mH)	0.18±20%
额定电流 Rated Current (A)	130±10%	电气常数 Electrical Time Constant (ms)	TBD
额定转速 Rated Speed (rpm)	2000	接线方式 Winding Connection	Y
额定力矩 Rated Torque (N.m)	27	绝缘等级 Insulation Class	F
峰值力矩 Peak Torque (N.m)	54 (REF)	防护等级 Safety Class	IP54 (除轴外)
反电势 Voltage Constant (V/krpm)	12.8±10%	编码器类型 Encoder Type	增量 2500 线
力矩系数 Torque Coefficient (N.m/A)	0.21	制动器型号 Brake Type	
转子惯量 Rotor Inertia (kg.m)	90X10 ⁻⁴		
极数 Number of poles	10		

第一角投影 FIRST ANGLE PROJECTION 所有尺寸单位: mm ALL DIMENSION ARE IN MM	制图 DRAWIN 设计 DESIGN 批准 APPROVED 材料 MATERIAL 工艺 TECHNOLOGY 图号 DWG NO	苏州同毅自动化技术有限公司 Suzhou Tongyi Automation Technology Co., Ltd. 名称 TITLE 伺服电机外形图 型号 MODEL 180SV-56020BA 数量 QTY 版本号 REV
---	--	---

3.20. 180-6000W (部分)

180SV-60020BA-Z

记号SYM	变更内容DESCRIPTION	ECN	制图DRAWN	日期DATE

动力线定义 (裸线)		
序号	引线颜色	功能
1	红	U
2	蓝	V
3	黑	W
4	黄绿	PE

编码器定义		
序号Pin	颜色Color	功能Function
1	屏蔽	屏蔽
2	红 (RED)	5V
3	黑 (BLK)	0V
4	蓝 (BLU)	A+
5	绿 (GRN)	B+
6	黄 (YLW)	Z+
7	蓝/黑 (BLU/BLK)	A-
8	绿/黑 (GRN/BLK)	B-
9	黄/黑 (YLW/BLK)	Z-
10	棕 (BRN)	U+
11	灰 (GRY)	V+
12	白 (WHI)	W+
13	棕/黑 (BRN/BLK)	U-
14	灰/黑 (GRY/BLK)	V-
15	白/黑 (WHI/BLK)	W-
16		

抱闸线定义 (裸线)		
序号	颜色	功能
1	红	BRAKE+
2	黑	BRAKE-

规格参数			
额定功率 Rated Power (W)	6000	线电阻 Line-Line Resistance (Ω)	TBD±10%
额定电压 Rated Voltage (V)	DC48	线电感 Line-Line Inductance (mH)	TBD±20%
额定电流 Rated Current (A)	160±10%	电气常数 Electrical Time Constant (ms)	TBD
额定转速 Rated Speed (rpm)	3000	接线方式 Winding Connection	Y
额定力矩 Rated Torque (N.m)	19	绝缘等级 Insulation Class	F
峰值力矩 Peak Torque (N.m)	38 (REF)	防护等级 Safety Class	IP54 (除轴外)
反电势 Voltage Constant (V/krpm)	7.5±10%	编码器类型 Encoder Type	增量 2500线
力矩系数 Torque Coefficient (N.m/A)	0.12	制动器型号 Brake Type	
转子惯量 Rotor Inertia (kg.m)	122X10 ⁴		
极数 Number of poles	10		

页码 SHEET	总页 OF

第一角投影 FIRST ANGLE PROJECTION	制图 DRAWING	苏州同毅自动化技术有限公司 Suzhou Tongyi Automation Technology Co., Ltd.
所有尺寸单位: mm ALL DIMENSION ARE IN MM	设计 DESIGN	名称 TITLE 伺服电机外形图
	批准 APPROVED	型号 MODEL 180SV-60030BA-Z
	材料 MATERIAL	数量 QTY
	工艺 TECHNOLOGY	版本号 REV
	图号 DWG NO	

3.21. 180-7500W 系列 (部分)

180SV-75015CA

记号SYM	变更内容DESCRIPTION	ECN	制图DRAWN	日期DATE

动力线定义 (裸线)		
序号	引线颜色	功能
1	红	U
2	蓝	V
3	黑	W
4	黄绿	PE

编码器定义		
序号Pin	颜色Color	功能Function
1	屏蔽	屏蔽
2	红 (RED)	5V
3	黑 (BLK)	0V
4	蓝 (BLU)	A+
5	绿 (GRN)	B+
6	黄 (YLW)	Z+
7	蓝/黑 (BLU/BLK)	A-
8	绿/黑 (GRN/BLK)	B-
9	黄/黑 (YLW/BLK)	Z-
10	棕 (BRN)	U+
11	灰 (GRY)	V+
12	白/黑 (WHI/BLK)	W+
13	棕/黑 (BRW/BLK)	U-
14	灰/黑 (GRY/BLK)	V-
15	白/黑 (WHI/BLK)	W-
16		

规格参数			
额定功率Rated Power(W)	7500	线电阻Line-Line Resistance(Ω)	0.009±10%
额定电压Rated Voltage(V)	DC 72	线电感Line-Line Inductance(mH)	0.23±20%
额定电流Rated Current(A)	155±10%	电气常数Electical Time Constant(ms)	TBD
额定转速Rated Speed(rpm)	1500	接线方式Winding Connection	Y
额定力矩Rated Torque(N.m)	48	绝缘等级Insulation Class	F
峰值力矩Peak Torque(N.m)	96(REF)	防护等级Safety Class	IP54(除轴外)
反电势Voltage Constant(V/krpm)	19±10%	编码器类型Encoder Type	增量2500线
力矩系数Torque Coefficient(N.m/A)	0.31	制动器型号Brake Type	
转子惯量Rator Inertia(KG.m)	142X10 ⁻⁴		
极数 Number of poles	10		

<p>M8x20 37 12 A-A</p>	<p>YD18J15Z 2:1</p>	视图方向 页码 SHEET 10 OF
------------------------------------	-------------------------	------------------------

第一角投影 FIRST ANGLE PROJECTION 所有尺寸单位: mm ALL DIMENSION ARE IN MM	制图 DRAWIN 设计DESIGN 批准APPROVED 材料MATERIAL 工艺TECHNOLOGY 图号DWG.NO	苏州同毅自动化技术有限公司 Suzhou Tongyi Automation Technology Co., Ltd. 名称 TITLE 伺服电机外形图 型号 MODEL 180SV-75015CA 数量QTY 版本号REV
---	---	--